



คลินิกให้คำปรึกษาการสมัครรางวัลคุณภาพกรมปลุกเสก

ประจำปี พ.ศ. 2568

(DLD Quality Awards 2025)

วันที่ 20 ธันวาคม 2567 เวลา 09.30 – 12.00 น.

ผ่านระบบออนไลน์ Zoom meeting

Meeting ID : 999 608 0008

Passcode : 600908



รางวัลคุณภาพกรมปศุสัตว์ (DLD Quality Awards)



“รางวัลคุณภาพกรมปศุสัตว์ (DLD Quality Awards)” เป็นรางวัลอันทรงเกียรติที่กรมปศุสัตว์มอบให้แก่หน่วยงานในสังกัดที่มีการพัฒนาปรับปรุงกระบวนการทำงานและการให้บริการแก่ผู้รับบริการและผู้มีส่วนได้ส่วนเสีย ได้อย่างมีประสิทธิภาพและเกิดความคุ้มค่า สมควรเป็นแบบอย่างที่ดีให้แก่หน่วยงานอื่น และเป็นการยกระดับคุณภาพการให้บริการไปสู่มาตรฐานสากล

“รางวัลคุณภาพกรมปศุสัตว์ยอดเยี่ยม” เป็นรางวัลสูงสุดที่มอบให้กับหน่วยงานที่ได้รับรางวัลคุณภาพกรมปศุสัตว์ ระดับดีเด่น มากกว่าหรือเท่ากับ 3 ประเภท ระยะเวลาติดต่อกัน 3 ปี (เริ่มตั้งแต่ปี 2566 เป็นต้นไป)

รางวัลคุณภาพกรมปศุสัตว์ ประจำปี พ.ศ. 2568 (DLD Quality Awards 2025)

แบ่งเป็น 6 ประเภทรางวัล ดังนี้



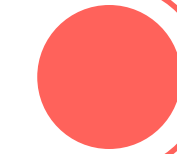
1

นวัตกรรมการบริการ



2

พัฒนาการบริการ



3

ขยายผลมาตรฐานการ
บริการ



4

บูรณาการข้อมูลในรูปแบบ
ดิจิทัล



5

ขับเคลื่อนเห็นผล



NEW

6

การบริหารราชการแบบมีส่วนร่วม



1. ประเภทนวัตกรรมบริการ



การพัฒนาการให้บริการ ด้วยการนำนวัตกรรมที่เกิดจากการนำแนวคิด องค์ความรู้ ทักษะประสบการณ์ และเทคโนโลยีดิจิทัล มาประยุกต์ใช้ในการพัฒนาผลงาน/การให้บริการ กระบวนการ/ระบบบริการรูปแบบใหม่ๆ ซึ่ง**ผลงานเป็นนวัตกรรมใหม่ (Innovation)** ที่แตกต่างอย่างมีนัยสำคัญจากผลงานหรือกระบวนการก่อนหน้านี้**ทำให้เกิดการบริการที่ดีขึ้นกว่าเดิมอย่างก้าวกระโดด** ส่งผลให้เกิดประโยชน์ต่อสาธารณสุข สิ่งแวดล้อม ความมั่นคง และชีวิตความเป็นอยู่ของประชาชนอย่างชัดเจน

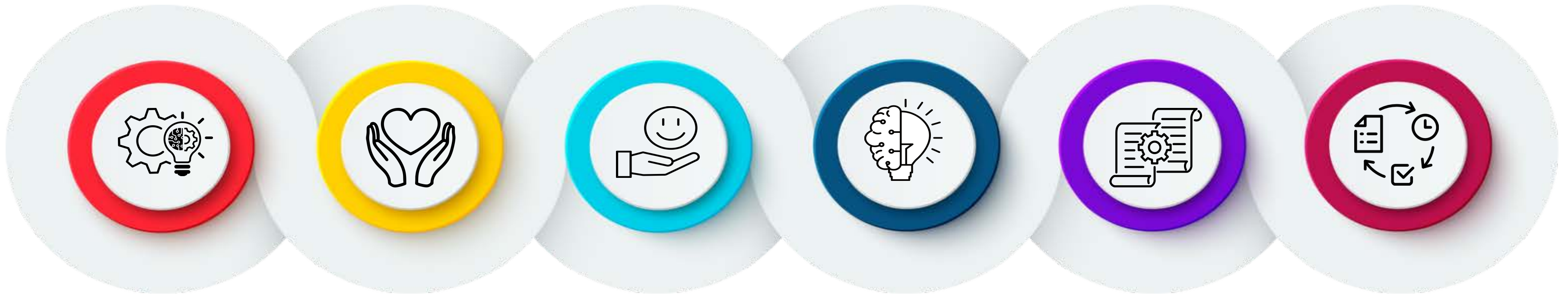
เงื่อนไข

การให้บริการที่นำนวัตกรรมมาประยุกต์ใช้ ซึ่ง**ยังไม่มีหน่วยงานใด เคยดำเนินการมาก่อน** หรือเป็นผลงานที่เกิดขึ้นจากการประยุกต์ใช้สิ่งที่มีอยู่จนเกิดนวัตกรรมต่อเนื่อง และมีผลสำเร็จอย่างเป็น**รูปธรรมไม่น้อยกว่า 1 ปี**

หมายเหตุ เพิ่มคะแนนพิเศษ หากหน่วยงานมีการดำเนินการเกี่ยวกับการจดสิทธิบัตร/อนุสิทธิบัตร และอธิบายรายละเอียดเพิ่มเติม

มิติ	ข้อคำถาม	คะแนน
1. การวิเคราะห์ปัญหา		10
	1. สภาพปัญหา ที่มา และสาเหตุของ ปัญหา เป็นอย่างไร	(5)
	2. ปัญหา มีขอบเขตหรือผลกระทบ ต่อผู้รับบริการ หรือต่อสังคม/ประเทศ ในระดับใด เช่น ระดับพื้นที่ที่อยู่ในความรับผิดชอบของหน่วยงาน ระดับภูมิภาค ระดับประเทศ เป็นต้น	(5)
2. แนวทางการแก้ไขปัญหาและการนำไปปฏิบัติ		30
	3. มี หลักการและแนวคิด ที่ใช้ในการออกแบบพัฒนาผลงานอย่างไร มีการนำเสนอแนวคิดใหม่แนวทางใหม่หรือวิธีใหม่ที่ไม่เคยมีดำเนินการมาก่อนหรือไม่	(15)
	4. มีการนำผลงาน ไปสู่การปฏิบัติ อย่างไร	(10)
	5. มีกระบวนการที่แสดงถึง การยึดประชาชนหรือผู้รับบริการเป็นศูนย์กลาง อย่างไร	(5)
3. ผลผลิต/ผลลัพธ์ เชิงประจักษ์		50
	6. มีการ ประเมินผลผลิต และผลลัพธ์ ที่ได้รับจากการดำเนินการที่ สะท้อนความสำเร็จต่อผู้รับบริการ อย่างไร	(35)
	7. มี ผลกระทบเชิงบวก/ประโยชน์ ของผลงานต่อสังคม/ประเทศ ที่แสดงให้เห็นว่าเกิด การเปลี่ยนแปลงที่ดีขึ้น อย่างไร	(15)
4. ความยั่งยืนของโครงการ		10
	8. มีการถ่ายทอดบทเรียนจากการพัฒนาผลงานเพื่อนำไปประยุกต์ใช้กับหน่วยงาน และ การวางแผน ในการขยายผลหรือไม่ อย่างไร	(10)
คะแนนเต็ม		100₄

ประเภทของนวัตกรรม แบ่งออกเป็น 6 รูปแบบ ดังนี้



นวัตกรรมบริการ
(Services Innovation)

**นวัตกรรม
การส่งมอบบริการ**
(Services Delivery
Innovation)

**นวัตกรรม
การบริหาร/องค์การ**
(Administrative or
Organizational
Innovation)

**นวัตกรรม
ทางความคิด**
(Conceptual Innovation)

**นวัตกรรม
เชิงนโยบาย**
(Policy Innovation)

**นวัตกรรม
เชิงระบบ**
(Systemic
Innovation)

เป็นการปรับปรุงคุณภาพบริการหรือสร้าง บริการใหม่ (new or improved service) ทำให้เกิดการเปลี่ยนแปลงในคุณลักษณะของตัวผลิตภัณฑ์ และบริการ

เป็นการให้บริการในรูปแบบใหม่ หรือที่แตกต่างไปจากเดิม (new or different way of providing a service)

เป็นการเปลี่ยนแปลงโครงสร้างองค์การใหม่ ตลอดจนการสร้างระบบงานหรือกระบวนการใหม่

เป็นการสร้างมุมมองใหม่หรือการแสวงหาหนทางใหม่ในการวิเคราะห์และแก้ไขปัญหา รวมทั้งการโต้แย้งสมมุติฐานเดิม ตลอดจน การเปลี่ยนแปลงตัวแสดงที่เกี่ยวข้องเพื่อผลักดันความคิดใหม่

เป็นการออกแบบนโยบายหรือประยุกต์ใช้เครื่องมือ นโยบายใหม่ซึ่งส่งผลก่อให้เกิดการเปลี่ยนแปลงสภาพการณ์ หรือ พฤติกรรม

เป็นการวางระบบใหม่หรือเปลี่ยนแปลงระบบที่มีอยู่ในปัจจุบัน อันก่อให้เกิดผลการเปลี่ยนแปลงในวงกว้างหรือในระดับขั้นพื้นฐาน (Systemwide change/fundamental transformation) หรือส่งผลกระทบต่อการปรับโครงสร้างหรือเปลี่ยนแปลงแบบแผนความสัมพันธ์เชื่อมโยงระหว่างผู้มีส่วนได้ส่วนเสียฝ่ายต่างๆ

แบบฟอร์มการสมัคร

ใบสมัคร

ประเภทนวัตกรรมบริการ
(แบบฟอร์มสมัครรางวัลคุณภาพกรมปลุกสัตว์ ประจำปี 2568)

โปรดกรอรายละเอียดเกี่ยวกับผลงานที่ขอรับรางวัล ดังนี้ (กรุณา ✓ ในช่องสี่เหลี่ยมตามการดำเนินการของผลงาน)

- เป็นผลงานการให้บริการที่ทำให้เกิดนวัตกรรมบริการ ซึ่งยังไม่มีหน่วยงานใดเคยดำเนินการมาก่อน
- เป็นผลงานที่เกิดขึ้นจากการประยุกต์ใช้สิ่งที่มีอยู่ จนเกิดนวัตกรรมต่อเนื่องในการให้บริการของหน่วยงาน
- เป็นผลงานที่นำไปใช้แล้วจริง และมีผลสำเร็จอย่างเป็นรูปธรรมที่สามารถตรวจสอบได้ เป็นระยะเวลาไม่น้อยกว่า 1 ปี (ในวันที่ยื่นสมัคร)

- หน่วยงานได้นำผลงานไปแก้ไขแล้ว เมื่อ (โปรดระบุ วัน/เดือน/ปี)

- ผลงานที่ส่งสมัครเป็นนวัตกรรมบริการ (กรุณา ✓ ในช่อง ตามประเภทของนวัตกรรมที่ส่งสมัคร 1 ประเภทเท่านั้น)
 - นวัตกรรมบริการ เป็นการปรับปรุงคุณภาพบริการหรือสร้างบริการใหม่ ทำให้เกิดการเปลี่ยนแปลงในคุณลักษณะของตัวผลิตภัณฑ์ และบริการ
 - นวัตกรรมส่งเสริมบริการ เป็นการให้บริการในรูปแบบใหม่ หรือที่แตกต่างไปจากเดิม
 - นวัตกรรมบริหาร/องค์กร เป็นการเปลี่ยนแปลงโครงสร้างองค์กรใหม่ ตลอดจนการสร้างระบบงานหรือกระบวนการใหม่
 - นวัตกรรมทางความคิด เป็นการสร้างมุมมองใหม่หรือการแสวงหาหนทางใหม่ในการวิเคราะห์และแก้ไขปัญหา รวมทั้งการได้เข้าถึงสมมติฐานเดิม ตลอดจนการเปลี่ยนแปลงตัวแสดงที่เกี่ยวข้องเพื่อผลักดันความคิดใหม่
 - นวัตกรรมเชิงนโยบาย เป็นการออกแบบนโยบายหรือประยุกต์ใช้เครื่องมือ นโยบายแบบใหม่ซึ่งส่งผลก่อให้เกิดการเปลี่ยนแปลงในสภาพการณ์หรือพฤติกรรมบางอย่าง
 - นวัตกรรมเชิงระบบเป็นการวางระบบใหม่หรือเปลี่ยนแปลงระบบที่มีอยู่ในปัจจุบัน อันก่อให้เกิดผลการเปลี่ยนแปลงในวงกว้างหรือในระดับขั้นพื้นฐาน

ชื่อผลงาน :

ชื่อส่วนราชการ :

หน่วยงานที่รับผิดชอบผลงาน :

ชื่อผู้ประสานงาน..... ตำแหน่ง

สำนัก/กอง..... เบอร์โทรศัพท์

เบอร์โทรศัพท์มือถือ..... e - Mail.....

นวัตกรรมบริการ

ส่วนที่ 1

ส่วนที่ 1 สรุปผลการดำเนินการในภาพรวม
โปรดสรุปรายงานผลการดำเนินการในภาพรวม สามารถแทรกภาพประกอบได้ โดยต้องมีความยาวไม่เกิน 3 หน้ากระดาษ A4 (เริ่มนับหน้าที 1 ตั้งแต่บทสรุปสำหรับผู้บริหาร) ใช้ตัวอักษร TH SarabunPSK ขนาด 16 และอยู่ในรูปแบบ .doc หรือ .docx เท่านั้น

ส่วนที่ 1 บทสรุปสำหรับผู้บริหาร (Executive Summary) (ความยาวไม่เกิน 3 หน้ากระดาษ A4)

1. ปัญหา/สาเหตุที่มาของการให้บริการ

.....
.....
.....
.....

2. การดำเนินการ (วิธีการ/รูปแบบ/จุดเด่นของผลงาน)

.....
.....
.....
.....

3. ผลผลิตและผลลัพธ์จากการดำเนินการ

.....
.....
.....
.....

4. ประโยชน์ต่อผู้รับบริการ/ประชาชน (ระบุข้อมูลเชิงประจักษ์)

.....
.....
.....
.....

5. Link YouTube (ถ้ามี)

แบบฟอร์มการสมัคร

นวัตกรรมการบริการ

ส่วนที่ 2

ส่วนที่ 2 ผลการดำเนินการ	
แบบฟอร์มสมัครประเภท : นวัตกรรมการบริการ	
ข้อความถาม	ผลการดำเนินการ
มิติที่ 1 การวิเคราะห์ปัญหา (10 คะแนน)	
1. สภาพปัญหา ที่มา และสาเหตุของปัญหาเป็นอย่างไร (5 คะแนน) (อธิบายปัญหาที่พบ ที่มา หรือสาเหตุของปัญหา เช่น ศึกษาข้อมูลมาจากการวิเคราะห์ ข้อมูลที่รวบรวมจากแหล่งต่าง ๆ จากการรับฟังความคิดเห็น และ/หรือจากการร้องเรียนที่เกิดขึ้น ปัญหามีความยุ่งยาก หรือซับซ้อนเพียงใด)	(ไม่เกิน 1,000 ตัวอักษร)
2. ปัญหาที่มีขอบเขตหรือผลกระทบต่อผู้รับบริการ หรือต่อสังคม/ประเทศ ในระดับใด เช่น ระดับพื้นที่ที่อยู่ในความรับผิดชอบของหน่วยงาน ระดับภูมิภาค ระดับประเทศ เป็นต้น (5 คะแนน) (อธิบายการวิเคราะห์ผู้รับบริการที่ได้รับผลกระทบเป็นใคร จำนวนเท่าใด และอย่างไร โดยเปรียบเทียบกับขอบเขตพื้นที่ที่รับผิดชอบ)	(ไม่เกิน 1,000 ตัวอักษร)
มิติที่ 2 แนวทางการแก้ไขปัญหาและการนำไปปฏิบัติ (30 คะแนน)	
3. มีหลักการและแนวคิดที่ใช้ในการออกแบบพัฒนาผลงานอย่างไร มีการนำเสนอแนวคิดใหม่แนวทางใหม่หรือวิธีใหม่ที่ไม่เคยมีดำเนินการมาก่อนหรือไม่ (15 คะแนน) (อธิบายว่ามีหลักการและแนวคิดที่ใช้ในการออกแบบพัฒนาผลงานอย่างไร มีการนำเสนอแนวคิดใหม่ แนวทางใหม่หรือวิธีใหม่ที่ไม่เคยมีดำเนินการมาก่อนหรือไม่ อย่างไร)	(ไม่เกิน 1,000 ตัวอักษร)
4. มีการนำผลงาน ไปสู่การปฏิบัติอย่างไร (10 คะแนน) (อธิบายรูปแบบวิธีการ/จุดเด่นของผลงาน มีภาคส่วนอื่นเข้ามามีส่วนร่วมในการดำเนินการพัฒนาผลงานหรือไม่ รวมถึงการเปรียบเทียบรูปแบบ/วิธีการการบริการก่อนและหลังการพัฒนาผลงาน) (กรณีอธิบายโดย Flowchart/แผนภูมิ แนบเอกสารความยาวไม่เกิน 1 หน้ากระดาษ A4)	(ไม่เกิน 2,000 ตัวอักษร)

5. มีกระบวนการที่แสดงถึงการยึดประชาชนหรือผู้รับบริการเป็นศูนย์กลางอย่างไร (5 คะแนน) (อธิบายว่าหน่วยงานมีการดำเนินการมีการคำนึงถึงประสบการณ์ของผู้ใช้บริการ/กลุ่มเป้าหมายตั้งแต่ต้นจนจบต้นกระบวนการ (Customer's journey) รวมถึงมีกระบวนการดังต่อไปนี้	(ไม่เกิน 2,000 ตัวอักษร)
<ul style="list-style-type: none"> - มีการศึกษาความต้องการของผู้รับบริการ หรือกลุ่มเป้าหมายอื่นๆ โดยอธิบายขั้นตอน วิธีการ เครื่องมือที่ใช้ในการดำเนินการเพื่อให้ทราบถึงความต้องการของผู้รับบริการ หรือกลุ่มเป้าหมายอื่นๆ หรือไม่ อย่างไร - มีการดำเนินการทดสอบกับผู้รับบริการก่อนนำไปใช้จริง โดยอธิบายว่าดำเนินการอย่างไร สามารถปรับปรุงผลงานเพื่อให้สามารถนำไปใช้จริงได้อย่างมีประสิทธิภาพอย่างไร - มีการรับฟังความคิดเห็นของผู้รับบริการเพื่อนำไปปรับปรุงผลงาน/บริการอย่างต่อเนื่อง โดยอธิบายวิธีการรวบรวมความ 	

แบบฟอร์มการสมัคร

นวัตกรรมการบริการ

แบบฟอร์มสมัครประเภท : นวัตกรรมการบริการ	
ข้อความ	ผลการดำเนินการ
คิดเห็น และการนำความคิดเห็นไปใช้ในการปรับปรุงผลงาน/บริการ หรือไม่ อย่างไร	
มิติที่ 3 ผลผลิต ผลลัพธ์ เชิงประจักษ์ (50 คะแนน)	
6. มีการประเมินผลผลิต และผลลัพธ์ที่ได้รับจากการดำเนินการที่สะท้อนความสำเร็จต่อผู้รับบริการอย่างไร (35 คะแนน) (อธิบายการวัดผลผลิต การควบคุมคุณภาพ ผลลัพธ์ ความคุ้มค่า การวัดความพึงพอใจ และ/หรือ ประเมินประสบการณ์ของผู้รับบริการ ผลการประเมินนวัตกรรม และแสดงการเปรียบเทียบผลผลิตและผลลัพธ์)	(ไม่เกิน 2,000 ตัวอักษร)
7. มีผลกระทบเชิงบวก/ประโยชน์ของผลงานต่อสังคม/ประเทศ ที่แสดงให้เห็นว่าเกิดการเปลี่ยนแปลงที่ดีขึ้นอย่างไร (15 คะแนน) (อธิบายว่ามีผลลัพธ์ที่สะท้อนผลกระทบเชิงบวก/เกิดประโยชน์ต่อสังคม ประเทศในด้านต่างๆ เช่น เศรษฐกิจ สังคม สาธารณสุข สิ่งแวดล้อม ความมั่นคง เป็นต้น)	(ไม่เกิน 2,000 ตัวอักษร)

มิติที่ 4 ความยั่งยืนของโครงการ (10 คะแนน)	
8. มีการถ่ายทอดบทเรียนจากการพัฒนาผลงานเพื่อนำไปประยุกต์ใช้กับหน่วยงาน และการวางแผนในการขยายผลหรือไม่ อย่างไร (10 คะแนน) (อธิบายว่ามีการจัดทำแผนในการขยายผล ถ่ายบทเรียนพร้อมเผยแพร่ผ่านช่องทางต่างๆ นำบทเรียนไปประยุกต์ใช้กับหน่วยงานภายใน/ภายนอกสังกัดหรือ นำผลงานไปดำเนินการขยายผลยังผู้รับบริการ/ประชาชน/ในพื้นที่อื่น นอกเหนือจากกลุ่มเป้าหมายหรือขยายผลไปยังหน่วยงานอื่นแล้วหรือไม่ อย่างไร) (กรณีมีแผนการขยายผลแนบเอกสาร ความยาวไม่เกิน 1 หน้ากระดาษ A4)	(ไม่เกิน 1,000 ตัวอักษร)

- หมายเหตุ**
1. เพิ่มคะแนนพิเศษ หากหน่วยงานมีการดำเนินการเกี่ยวกับการจดสิทธิบัตร/อนุสิทธิบัตร และอธิบายรายละเอียดเพิ่มเติม
 2. หน่วยงานสามารถแนบเอกสารประกอบเพิ่มเติม โดยระบุชื่อเอกสารตามหัวข้อคำถาม เช่น เอกสารแนบคำถามข้อ 4 : Flowchart

2. ประเภทพัฒนาการบริการ



การพัฒนาการให้บริการแล้วส่งผลให้การบริการดีขึ้น จากเดิมอย่างมีนัยสำคัญ หรือเห็นผลลัพธ์ที่เป็นประจักษ์ รวมถึงการทำงานในเชิงบริหารจัดการ เพื่อให้เกิดประโยชน์หรือมีผลกระทบสูงต่อประชาชนในวงกว้าง หรือสามารถแก้ไขปัญหาคความเดือดร้อนของประชาชน/กลุ่มเป้าหมายจากการได้รับบริการ

เงื่อนไข

การให้บริการที่เป็นการพัฒนา/ปรับปรุงงานบริการ ที่แตกต่างไปจากเดิม หรือเป็นผลงานการให้บริการที่เกิดขึ้นจากกระบวนการทำงานในเชิงบริหารจัดการเพื่อให้เกิดประโยชน์ต่อประชาชน และไม่เป็นรูปแบบเดียวกับที่หน่วยงานเคยได้รับรางวัลมาแล้ว และมีผลสำเร็จอย่างเป็นรูปธรรมไม่น้อยกว่า 1 ปี

มิติ	ข้อคำถาม	คะแนน
1. การวิเคราะห์ปัญหา		10
	1. สภาพปัญหา ที่มา และสาเหตุของ ปัญหา เป็นอย่างไร	(5)
	2. ปัญหา มีขอบเขตหรือผลกระทบ ต่อผู้รับบริการ หรือต่อสังคม/ประเทศ ในระดับใด เช่น ระดับพื้นที่ที่อยู่ในความรับผิดชอบของหน่วยงาน ระดับภูมิภาค ระดับประเทศ เป็นต้น	(5)
2. แนวทางการแก้ไขปัญหาและการนำไปปฏิบัติ		30
	3. มี หลักการและแนวคิด ที่ใช้ในการออกแบบและพัฒนาผลงานอย่างไร	(10)
	4. มี ภาคส่วนอื่น เข้ามามีส่วนร่วมในการดำเนินการพัฒนาผลงานหรือไม่ อย่างไร	(5)
	5. กระบวนการพัฒนาผลงานมีความยุ่งยากซับซ้อนหรือไม่ อย่างไร	(5)
	6. มีการ นำผลงานไปสู่การปฏิบัติ อย่างไร	(10)
3. ผลผลิต/ผลลัพธ์ เชิงประจักษ์		50
	7. มีการประเมิน ผลผลิต และผลลัพธ์ ที่ได้รับจากการดำเนินการที่ สะท้อนความสำเร็จ ต่อผู้รับบริการอย่างไร	(35)
	8. มี ผลกระทบเชิงบวก/ประโยชน์ ของผลงานต่อสังคม/ประเทศอย่างไร	(15)
4. ความยั่งยืนของโครงการ		10
	9. มีการถ่ายทอดบทเรียนจากการพัฒนาผลงานเพื่อนำไปประยุกต์ใช้กับหน่วยงาน และการวางแผนในการขยายผลหรือไม่ อย่างไร	(10)
คะแนนเต็ม		100

แบบฟอร์มการสมัคร

ใบสมัคร

ประเภทพัฒนาการบริการ (แบบฟอร์มสมัครรางวัลคุณภาพกรมปศุสัตว์ ประจำปี 2568)	
โปรดกรอรายละเอียดเกี่ยวกับผลงานที่ขอรับรางวัล ดังนี้ (กรอก ✓ ในช่องที่สัมพันธ์ตามการดำเนินการของผลงาน)	
<input type="checkbox"/>	เป็นผลงานการให้บริการที่เป็นการพัฒนา/ปรับปรุงงานบริการที่แตกต่างไปจากเดิม หรือเป็นผลงานการให้บริการที่เกิดขึ้นจากกระบวนการทำงานในเชิงบริหารจัดการเพื่อให้เกิดประโยชน์ต่อประชาชน
<input type="checkbox"/>	ผลงานที่เสนอไม่เป็นรูปแบบเดียวกับที่หน่วยงานเคยได้รับรางวัลมาแล้ว
<input type="checkbox"/>	เป็นผลงานที่น่าไปใช้แล้วจริง และมีผลสำเร็จอย่างเป็นรูปธรรมที่สามารถตรวจสอบได้ เป็นระยะเวลาไม่น้อยกว่า 1 ปี (ในวันที่ปิดรับสมัคร) - หน่วยงานได้นำผลงานไปเริ่มใช้แล้ว เมื่อ (โปรดระบุ วัน/เดือน/ปี).....
ชื่อผลงาน :	
ชื่อส่วนราชการ :	
หน่วยงานที่รับผิดชอบผลงาน :	
ชื่อผู้ประสานงาน	ตำแหน่ง
สำนัก/กอง	เบอร์โทรศัพท์
เบอร์โทรศัพท์มือถือ.....	e - Mail

พัฒนาการบริการ

ส่วนที่ 1

ส่วนที่ 1 สรุปผลการดำเนินการในภาพรวม
โปรดสรุปรายงานผลการดำเนินการในภาพรวม สามารถแทรกภาพประกอบได้ โดยต้องมีความยาวไม่เกิน 3 หน้ากระดาษ A4 (เริ่มนับหน้าที่ 1 ตั้งแต่บทสรุปสำหรับผู้บริหาร) ใช้ตัวอักษร TH SarabunPSK ขนาด 16 และอยู่ในรูปแบบ .doc หรือ .docx เท่านั้น
ส่วนที่ 1 บทสรุปสำหรับผู้บริหาร (Executive Summary) (ความยาวไม่เกิน 3 หน้ากระดาษ A4)
1. ปัญหา/สาเหตุ/ที่มาของการให้บริการ
2. การดำเนินการ (วิธีการ/รูปแบบ/จุดเด่นของผลงาน)
3. ผลผลิตและผลลัพธ์จากการดำเนินการ
4. ประโยชน์ต่อผู้รับบริการ/ประชาชน (ระบุข้อมูลเชิงประจักษ์)
5. Link YouTube (ถ้ามี)

ส่วนที่ 2

ส่วนที่ 2 ผลการดำเนินการ	
แบบฟอร์มสมัครประเภท : พัฒนาการบริการ	
ข้อความ	ผลการดำเนินการ
มิติที่ 1 การวิเคราะห์ปัญหา (10 คะแนน)	
1. สภาพปัญหา ที่มา และสาเหตุของปัญหาเป็นอย่างไร (5 คะแนน) (อธิบายสภาพปัญหาที่พบ ที่มา สาเหตุของปัญหา เช่น ศึกษาข้อมูลมาจากการวิเคราะห์ข้อมูลที่รวบรวมจากแหล่งต่าง ๆ จากการรับฟัง ความคิดเห็น และ/หรือจากการร้องเรียนที่เกิดขึ้น ปัญหามีความยุ่งยาก หรือซับซ้อนเพียงใด)	(ไม่เกิน 1,000 ตัวอักษร)
2. ปัญหาที่มีขอบเขตหรือผลกระทบต่อผู้รับบริการ หรือต่อสังคม/ประเทศในระดับใด เช่น ระดับพื้นที่ที่อยู่ในความรับผิดชอบของหน่วยงานระดับภูมิภาค ระดับประเทศ เป็นต้น (5 คะแนน) (อธิบายการวิเคราะห์ผู้รับบริการที่ได้รับผลกระทบเป็นใคร จำนวนเท่าใด และอย่างไร โดยเปรียบเทียบกับขอบเขตพื้นที่ที่รับผิดชอบ)	(ไม่เกิน 1,000 ตัวอักษร)
มิติที่ 2 แนวทางการแก้ไขปัญหาและการนำไปปฏิบัติ (30 คะแนน)	
3. มีหลักการและแนวคิดที่ใช้ในการออกแบบและพัฒนาผลงานอย่างไร (10 คะแนน) (อธิบายว่าหลักการและแนวคิดการออกแบบและพัฒนาผลงาน - มีพัฒนาผลงานจากการนำวิธีการทำงานหรือการให้บริการจากหน่วยงานสังกัดเดียวกันแต่ต่างพื้นที่/หน่วยงานอื่นมาปรับใช้ หรือเป็นผลงาน ที่พัฒนาขึ้นใหม่/ริเริ่มโดยหน่วยงานเอง สามารถแก้ไขปัญหาคือได้ - มีการคำนึงถึงการลดความเหลื่อมล้ำ สร้างความเท่าเทียมในสังคม สามารถตอบสนองความหลากหลายของผู้รับบริการ และ/หรือมีความเหมาะสมกับบริบทของพื้นที่อย่างไร)	(ไม่เกิน 2,000 ตัวอักษร)

4. มีภาคส่วนอื่นเข้ามามีส่วนร่วมในการดำเนินการพัฒนาผลงานหรือไม่อย่างไร (5 คะแนน) (อธิบายการเข้ามามีส่วนร่วมของภาคส่วนอื่น เช่น - พัฒนาผลงานโดยหน่วยงานเองตั้งแต่ต้นจนจบกระบวนการ - พัฒนาโดยให้ภาคส่วนอื่นมีส่วนร่วมในการดำเนินการกับหน่วยงานในบางขั้นตอน (ระบุขั้นตอน และอธิบายบทบาทของภาคส่วนที่เข้าร่วม) - พัฒนาโดยให้ภาคส่วนอื่นมีส่วนร่วมในการดำเนินการกับหน่วยงานตั้งแต่ต้นจนจบกระบวนการ (ระบุขั้นตอนและอธิบายบทบาทของภาคส่วนที่เข้าร่วม) (กรณีอธิบายโดย Flowchart/แผนภูมิ แนบเอกสารความยาวไม่เกิน 1 หน้ากระดาษ A4)	(ไม่เกิน 1,000 ตัวอักษร)
5. กระบวนการพัฒนาผลงานมีความยุ่งยากซับซ้อนหรือไม่ อย่างไร (5 คะแนน)	(ไม่เกิน 2,000 ตัวอักษร)

แบบฟอร์มการสมัคร

พัฒนาการบริการ

แบบฟอร์มสมัครประเภท : พัฒนาการบริการ	
ข้อความ	ผลการดำเนินการ
<p>6. มีการนำผลงานไปสู่การปฏิบัติอย่างไร (10 คะแนน) (อธิบายกระบวนการให้บริการมีการเปลี่ยนแปลงหลังปรับปรุง/พัฒนาที่แตกต่างจากเดิม โดยการเปรียบเทียบรูปแบบ/วิธีการการบริการก่อนและหลังการพัฒนาผลงาน รวมถึงกระบวนการดังต่อไปนี้</p> <ul style="list-style-type: none"> - มีการเตรียมความพร้อมด้านทรัพยากรเพื่อรองรับการให้บริการที่ได้พัฒนาขึ้นอย่างเป็นระบบ เช่น ด้านพัฒนาบุคลากรภายในองค์กร ด้านการจัดสรรงบประมาณ ด้านเทคโนโลยี ด้านฐานข้อมูล ด้านคู่มือการใช้งาน และด้านอื่น ๆ - มีแนวทางการควบคุมคุณภาพของผลงานที่ได้พัฒนาขึ้น - มีการประชาสัมพันธ์ สื่อสาร สร้างความเข้าใจเกี่ยวกับผลงาน ให้แก่กลุ่มผู้รับบริการที่มีประสิทธิภาพ (ระบุเนื้อหาวิธีการและช่องทางในการประชาสัมพันธ์) <p>(กรณีอธิบายโดย Flowchart/แผนภูมิ แนบเอกสารความยาวไม่เกิน 1 หน้ากระดาษ A4)</p>	<p>ไม่เกิน 3,000 ตัวอักษร</p>

มิติที่ 3 ผลผลิต ผลลัพธ์ เชิงประจักษ์ (50 คะแนน)	
<p>7. มีการประเมินผลผลิต และผลลัพธ์ที่ได้รับจากการดำเนินการที่สะท้อนความสำเร็จ ต่อผู้รับบริการอย่างไร (35 คะแนน) (อธิบายตัวชี้วัดผลผลิต การควบคุมคุณภาพ ผลลัพธ์ ความคุ้มค่า การวัดความพึงพอใจ และ/หรือ ประเมินประสิทธิผลของผู้รับบริการ ผลการประเมิน ผลงาน และแสดงการเปรียบเทียบผลผลิตและผลลัพธ์)</p>	<p>(ไม่เกิน 3,000 ตัวอักษร)</p>
<p>8. มีผลกระทบเชิงบวก/ประโยชน์ของผลงานต่อสังคม/ประเทศอย่างไร (15 คะแนน) (อธิบายว่ามีผลลัพธ์ที่สะท้อนผลกระทบเชิงบวก/เกิดประโยชน์ต่อสังคมประเทศในด้านต่างๆ เช่น เศรษฐกิจ สังคม สาธารณสุข สิ่งแวดล้อม ความมั่นคง เป็นต้น)</p>	<p>(ไม่เกิน 2,000 ตัวอักษร)</p>
มิติที่ 4 ความยั่งยืนของโครงการ (10 คะแนน)	
<p>9. มีการถ่ายทอดบทเรียนจากการพัฒนาผลงานเพื่อนำไปประยุกต์ใช้กับหน่วยงาน และการวางแผนในการขยายผลหรือไม่ อย่างไร (10 คะแนน) (อธิบายว่ามีการจัดทำแผนในการขยายผล ถ่ายบทเรียนพร้อมเผยแพร่ผ่านช่องทางต่างๆ นำบทเรียนไปประยุกต์ใช้กับหน่วยงานภายใน/ภายนอกสังกัดหรือ นำผลงานไปดำเนินการขยายผลยังผู้รับบริการ/ประชาชน/ในพื้นที่อื่น นอกเหนือจากกลุ่มเป้าหมาย หรือขยายผลไปยังหน่วยงานอื่นแล้วหรือไม่ อย่างไร) (กรณีมีแผนการขยายผลแนบเอกสาร ความยาวไม่เกิน 1 หน้ากระดาษ A4)</p>	<p>(ไม่เกิน 1,000 ตัวอักษร)</p>

หมายเหตุ หน่วยงานสามารถแนบเอกสารประกอบเพิ่มเติม โดยระบุชื่อเอกสารตามหัวข้อคำถาม เช่น เอกสารแนบคำถามข้อ 4 : Flowchart

3. ขยายผลมาตรฐานการบริการ



การนำระบบ แนวทางการปฏิบัติงาน มาตรฐานการปฏิบัติงานในผลงานที่ได้รับรางวัลคุณภาพกรมปศุสัตว์ หรือรางวัลเลิศรัฐ สาขาบริการภาครัฐ ระดับดี หรือ ระดับดีเด่น ของสำนักงาน ก.พ.ร. (ผลงานต้นแบบ) **ไปขยายผลในทุกหน่วยบริการสาขาหรือพื้นที่ที่รับผิดชอบไม่น้อยกว่าร้อยละ 80** เพื่อเพิ่มประสิทธิภาพการบริการ และควบคุมรูปแบบ คุณภาพ และมาตรฐานของงานบริการให้คงอยู่ในระดับเดียวกันหรือดีกว่าในทุกหน่วยบริการสาขาหรือพื้นที่ที่ไปขยายผล

เงื่อนไข

1) เป็นผลงานที่เคยได้รับรางวัล ๔ ไม่เกิน 5 ปี

2) ขยายผลการให้บริการ ทั้งในเชิงแนวคิด นโยบาย หรือรูปแบบการดำเนินการ ตามมาตรฐานของผลงานที่เคยได้รับรางวัลหรือดีกว่าเดิมในทุกหน่วยบริการสาขาหรือทุกพื้นที่ **ภายใต้สังกัดของหน่วยงานผู้สมัครไม่น้อยกว่าร้อยละ 80** และรวมไปถึงประชาชนต้องได้รับการบริการที่ดีมีคุณภาพและมีผลสำเร็จอย่างเป็นรูปธรรมในแต่ละแห่ง **ไม่น้อยกว่า 1 ปี**

3) แสดงกระบวนการติดตามและประเมินผล ในการควบคุมคุณภาพและมาตรฐานการให้บริการได้

4) หน่วยงานผู้สมัครไม่จำเป็นต้องเป็นหน่วยงานเดียวกับผู้สมัครในปีที่เคยได้รับรางวัลฯ

มิติ	ข้อคำถาม	คะแนน
1. กระบวนการจัดการ		40
	1. มีเหตุผล ความจำเป็น ความท้าทายและความพร้อมในการนำผลงานต้นแบบไปขยายผลอย่างไร	(10)
	2. มีรูปแบบและกระบวนการในการนำผลงานต้นแบบไปขยายผลในหน่วยบริการสาขา/พื้นที่ หรือต่อยอดขยายผลในเชิงคุณภาพอย่างไร	(15)
	3. มีวิธีการ/ขั้นตอน/กลไกในการติดตาม ประเมินผล เพื่อควบคุมคุณภาพ และ มาตรฐานการให้บริการอย่างไร	(15)
2. ผลผลิต/ผลลัพธ์ เชิงประจักษ์		60
	4. มีการประเมินผลผลิตที่สะท้อนถึงประโยชน์ที่ได้รับจากการขยายผล มาตรฐานการบริการอย่างไร	(20)
	5. มีผลลัพธ์ที่สะท้อนถึงประโยชน์ที่ผู้รับบริการได้รับจากการขยายผล มาตรฐาน การบริการอย่างไร	(30)
	6. มีการสร้าง ความยั่งยืน ของการขยายผลมาตรฐานการบริการอย่างไร	(10)
คะแนนเต็ม		100

แบบฟอร์มการสมัคร

ใบสมัคร

ขยายผลมาตรฐานการบริการ

ส่วนที่ 1

ประเภทขยายผลมาตรฐานการบริการ

(แบบฟอร์มสมัครรางวัลคุณภาพกรมปศุสัตว์ ประจำปี 2568)

โปรดกรอรายละเอียดเกี่ยวกับผลงานที่ขอรับรางวัล ดังนี้ (กรุณา ✓ ในช่องสี่เหลี่ยมตามการดำเนินการของผลงาน)

ผลงานต้นแบบเป็นผลงานที่เคยได้รับรางวัลคุณภาพกรมปศุสัตว์ หรือ รางวัลเกียรติคุณ สาขาบริการภาครัฐ ระดับ "ดี" หรือ "ดีเด่น" ไม่เกิน 5 ปี (ปี 2563 - 2567)

ระดับ "ดีเด่น" ชื่อผลงาน.....

ประเภทรางวัล..... ประจำปี.....

ระดับ "ดี" ชื่อผลงาน.....

ประเภทรางวัล..... ประจำปี.....

มีการขยายผลตามเงื่อนไขการพิจารณาขอรับรางวัล (กรุณา ✓ ใน 1 รูปแบบเท่านั้น)

เป็นการขยายผลการให้บริการตามมาตรฐานที่เคยได้รับรางวัลหรือศึกษาไปในหน่วยบริการสาขาหรือพื้นที่ภายใต้สังกัดของหน่วยงานผู้สมัคร ไม่น้อยกว่าร้อยละ 80 โดยประชาชนต้องได้รับการบริการที่ดีมีคุณภาพและประสิทธิภาพอย่างเป็นรูปธรรมในแต่ละแห่งไม่น้อยกว่า 1 ปี (ในวันที่ปิดรับสมัคร)

- เริ่มขยายผลเมื่อ (โปรดระบุ วัน/เดือน/ปี).....

เป็นการนำผลงานต้นแบบมาต่อยอดขยายผลในเชิงคุณภาพ เพื่อเพิ่มประสิทธิภาพในการให้บริการที่ดีขึ้นจากเดิมอย่างเป็นที่ประจักษ์ โดยประชาชนต้องได้รับการบริการที่ดีมีคุณภาพและประสิทธิภาพอย่างเป็นรูปธรรม ในแต่ละแห่งไม่น้อยกว่า 1 ปี (ในวันที่ปิดรับสมัคร)

- เริ่มขยายผลเมื่อ (โปรดระบุ วัน/เดือน/ปี).....

เป็นผลงานที่หน่วยงานสามารถแสดงกระบวนการติดตามและประเมินผลในการควบคุมคุณภาพและมาตรฐานการให้บริการได้

เป็นผลงานที่สามารถแสดงผลข้อมูลการให้บริการของทุกหน่วยบริการสาขา/พื้นที่ที่ไปขยายผลในเชิงประจักษ์ (ควรแสดงตัวชี้วัดที่ใช้ในการวัดผลการให้บริการพร้อมผลลัพธ์ที่ชัดเจน เช่น ระยะเวลาการให้บริการ เป็นต้น) รวมถึงผลลัพธ์/ผลกระทบที่ประชาชนได้รับ โดยครอบคลุมทุกหน่วยบริการสาขา/พื้นที่ในการขยายผล เช่น ความพึงพอใจของผู้รับบริการ การรับรู้ของประชาชน เป็นต้น

ชื่อผลงาน :

ชื่อส่วนราชการ :

หน่วยงานที่รับผิดชอบผลงาน :

ชื่อผู้ประสานงาน ตำแหน่ง

สำนัก/กอง เบอร์โทรศัพท์

เบอร์โทรศัพท์มือถือ e - Mail

ส่วนที่ 1 สรุปผลการดำเนินการในภาพรวม

โปรดสรุปรายงานผลการดำเนินการในภาพรวม สามารถแทรกภาพประกอบได้ โดยต้องมีความยาวไม่เกิน 3 หน้ากระดาษ A4 (เริ่มนับหน้าที่ 1 ตั้งแต่บทสรุปสำหรับผู้บริหาร) ใช้ตัวอักษร TH SarabunPSK ขนาด 16 และอยู่ในรูปแบบ .doc หรือ .docx เท่านั้น

ส่วนที่ 1 บทสรุปสำหรับผู้บริหาร (Executive Summary) (ความยาวไม่เกิน 3 หน้ากระดาษ A4)

1. อธิบายกระบวนการและขั้นตอน จุดเด่น ในการให้บริการของผลงานที่เคยได้รับรางวัล (ผลงานต้นแบบ)

.....
.....
.....

2. ที่มา/สาเหตุ/ความจำเป็นในการขยายผลงาน และบทบาทในการดำเนินการของหน่วยงานที่รับผิดชอบผลงานและหน่วยงานต้นสังกัด

.....
.....
.....

3. วิธีการและรูปแบบให้บริการของผลงาน

.....
.....
.....

4. ผลผลิตและผลลัพธ์จากการดำเนินการขยายผล

.....
.....
.....

5. ประโยชน์ต่อผู้รับบริการ/ประชาชน (ระบุข้อมูลเชิงประจักษ์)

.....
.....
.....

6. Link YouTube (ถ้ามี)

ส่วนที่ 2

ส่วนที่ 2 ผลการดำเนินการ	
แบบฟอร์มสมัครประเภท : ขยายผลมาตรฐานการบริการ	
ข้อความ	ผลการดำเนินการ
มิติที่ 1 กระบวนการจัดการ (40 คะแนน)	
1. มีเหตุผล ความจำเป็น ความท้าทายและความพร้อมในการนำผลงานต้นแบบไปขยายผลอย่างไร (10 คะแนน) (อธิบายว่าผลงานต้นแบบคืออะไร มีเหตุผลความจำเป็นที่ต้องนำผลงานต้นแบบไปขยายผลในหน่วยบริการสาขา/พื้นที่ หรือต่อยอดขยายผลในเชิงคุณภาพ และมีความท้าทายในการค้นหาผลงานต้นแบบที่จะนำไปขยายผลที่เหมาะสมกับสภาพปัญหา ลักษณะของหน่วยงาน สถานการณ์และสิ่งแวดล้อมของหน่วยงานอย่างไร)	(ไม่เกิน 1,000 ตัวอักษร)
2. มีรูปแบบและกระบวนการในการนำผลงานต้นแบบไปขยายผลในหน่วยบริการสาขา/พื้นที่ หรือต่อยอดขยายผลในเชิงคุณภาพอย่างไร (15 คะแนน) (อธิบายวิธีการ/ขั้นตอน ในการนำผลงานต้นแบบไปขยายผลในหน่วยบริการสาขา/พื้นที่หรือ ต่อยอดขยายผลในเชิงคุณภาพอย่างไร) (กรณีอธิบายโดย Flowchart/แผนภูมิ แนบเอกสารความยาวไม่เกิน 1 หน้ากระดาษ A4)	(ไม่เกิน 3,000 ตัวอักษร)

3. มีวิธีการ/ขั้นตอน/กลไกในการติดตาม ประเมินผล เพื่อควบคุมคุณภาพ และ มาตรฐานการให้บริการอย่างไร (15 คะแนน) (อธิบายวิธีการ/ขั้นตอน/กลไกสำหรับการติดตามประเมินผลการให้บริการของแต่ละหน่วยบริการสาขา/พื้นที่ หรือต่อยอดขยายผลในเชิงคุณภาพหรือไม่ อย่างไร เพื่อให้มั่นใจว่า การบริการมีคุณภาพและมาตรฐานตามที่กำหนดอย่างชัดเจนและมีประสิทธิภาพ เช่น มีการกำหนดมาตรฐานการปฏิบัติงานให้แก่หน่วยบริการสาขา/พื้นที่ มีวิธีการ/ขั้นตอน/กลไกในการติดตามประเมินผลในการควบคุมคุณภาพและมาตรฐานการให้บริการ เป็นต้น)	(ไม่เกิน 2,000 ตัวอักษร)
มิติที่ 2 ผลผลิต ผลลัพธ์ เชิงประจักษ์ (60 คะแนน)	
4. มีการประเมินผลผลิตที่สะท้อนถึงประโยชน์ที่ได้รับจากการขยายผลมาตรฐานการบริการอย่างไร (20 คะแนน) (อธิบายว่ามีข้อมูลหรือการวัดผลผลิตที่แสดงความสำเร็จตามเป้าหมายในการแก้ไขปัญหา และเป้าหมายในการขยายผลที่กำหนดไว้ หรือมีข้อมูลที่แสดงผลการเปรียบเทียบผลผลิตของผลงานต้นแบบ และผลผลิตของผลงานที่ได้นำต้นแบบไปขยายผลหรือไม่ อย่างไร (ขยายผลในหน่วยบริการสาขา/พื้นที่ ไม่น้อยกว่าร้อยละ 80 และ/หรือ ต่อยอดขยายผลในเชิงคุณภาพ)	(ไม่เกิน 2,000 ตัวอักษร)

แบบฟอร์มสมัครประเภท : ขยายผลมาตรฐานการบริการ	
ข้อความ	ผลการดำเนินการ
<p>5. มีผลลัพธ์ที่สะท้อนถึงประโยชน์ที่ผู้รับบริการได้รับจากการขยายผลมาตรฐานการบริการอย่างไร (30 คะแนน) (อธิบายว่ามีผลลัพธ์ที่สะท้อนผลกระทบเชิงบวก/เกิดประโยชน์ต่อสังคม ประเทศในด้านต่าง ๆ เช่น เศรษฐกิจ สังคม สาธารณสุข สิ่งแวดล้อม ความมั่นคง เป็นต้น ที่ได้รับจากการขยายผลมาตรฐานการบริการ อย่างไร)</p>	(ไม่เกิน 2,000 ตัวอักษร)
<p>6. มีการสร้างความยั่งยืนของการขยายผลมาตรฐานการบริการอย่างไร (10 คะแนน) (อธิบายว่ามีการสรุปบทเรียน มีการวางแผนเพื่อการขยายผลความร่วมมือที่เพิ่มขึ้นหรือไม่ อย่างไร) (กรณีมีแผนการขยายผลแนบเอกสาร ความยาวไม่เกิน 1 หน้ากระดาษ A4)</p>	(ไม่เกิน 1,000 ตัวอักษร)

หมายเหตุ หน่วยงานสามารถแนบเอกสารประกอบเพิ่มเติม โดยระบุชื่อเอกสารตามหัวข้อคำถาม เช่น เอกสารแนบคำถามข้อ 2 :
 Flowchart

4. บูรณาการข้อมูลในรูปแบบดิจิทัล



การเพิ่มประสิทธิภาพหรือการเปลี่ยนแปลงการให้บริการที่เป็นผลมาจาก**ความสามารถในการทำงานร่วมกัน (Interoperability)** ตั้งแต่ 3 หน่วยงานขึ้นไป **ในการเชื่อมโยงและแลกเปลี่ยนข้อมูล ระหว่างหน่วยงานผ่านระบบดิจิทัล** และทำให้เกิดการให้บริการในรูปแบบดิจิทัลที่ผู้รับบริการไม่ต้องไปขอข้อมูลจากหน่วยงานที่เกี่ยวข้อง (ภายใต้สิทธิการใช้งานที่เหมาะสมและมีการรักษาความปลอดภัยของข้อมูล ทั้งนี้ ถ้าเป็นการเชื่อมโยงข้อมูลส่วนบุคคล การเข้าถึงและใช้ประโยชน์จากข้อมูลดังกล่าวต้องได้รับความยินยอม (consent) หรือการร้องขอ (request) จากเจ้าของข้อมูลนั้นก่อน) **หรือ** เป็นผลมาจาก**การบูรณาการวิธีการทำงานร่วมกัน ตั้งแต่ 2 หน่วยงานขึ้นไป** เพื่อให้เกิดการให้บริการแทนกันได้ระหว่างหน่วยงานของรัฐเพื่ออำนวยความสะดวกให้แก่ประชาชน

มิติ	ข้อคำถาม	คะแนน
1. กระบวนการจัดการ		40
	1. ความคิดริเริ่ม ของการบูรณาการข้อมูลเพื่อการบริการเป็นอย่างไร	(10)
	2. มีวิธีการ เทคนิคและลักษณะ ในการเชื่อมโยงข้อมูลระหว่างหน่วยงานผ่านระบบดิจิทัล และมุ่งเน้นในการบูรณาการบริการจนเกิดผลลัพธ์ที่มีประสิทธิภาพต่อประชาชน หรือผู้ใช้บริการอย่างไร	(20)
	3. มีระบบควบคุม ติดตาม ประเมินผล การบูรณาการเพื่อการบริการอย่างไร	(10)
2. ผลผลิต/ผลลัพธ์ เชิงประจักษ์		60
	4. มีการประเมิน ผลผลิต ที่สะท้อนถึงประโยชน์ที่ได้รับจากผลงานอย่างไร	(25)
	5. มีการประเมิน ผลลัพธ์ ที่สะท้อนถึงประโยชน์ที่ได้รับจากผลงานอย่างไร	(25)
	6. มีการสร้าง ความยั่งยืน ของผลงานอย่างไร	(10)
คะแนนเต็ม		100

เงื่อนไข

- 1) พัฒนาระบบการให้บริการ ที่สามารถ**เชื่อมโยง หรือแลกเปลี่ยนข้อมูลระหว่าง หน่วยงานได้ผ่านระบบดิจิทัล โดยมีหน่วยงานเข้าร่วมตั้งแต่ 3 หน่วยงานขึ้นไป หรือ บูรณาการวิธีการทำงานเพื่อให้บริการแทนกันได้ ตั้งแต่ 2 หน่วยงานขึ้นไป** ทั้งนี้ต้องเป็นการแลกเปลี่ยนระหว่างหน่วยงานมิใช่การแลกเปลี่ยนภายในองค์กร
- 2) นำไปใช้แล้วจริง และมีผลสำเร็จอย่างเป็นรูปธรรมที่สามารถตรวจสอบได้ เป็น**ระยะเวลาไม่น้อยกว่า 1 ปี**
- 3) แสดงให้เห็นว่าประชาชนหรือผู้รับบริการได้รับความสะดวกในการขอรับบริการอย่างเป็นรูปธรรมและคุ้มค่า

แบบฟอร์มการสมัคร

ใบสมัคร

บูรณาการข้อมูลในรูปแบบดิจิทัล

ส่วนที่ 1

ประเภทบูรณาการข้อมูลในรูปแบบดิจิทัล

(แบบฟอร์มสมัครรางวัลคุณภาพกรมปศุสัตว์ ประจำปี 2568)

โปรดกรอรายละเอียดเกี่ยวกับผลงานที่ขอรับรางวัล (กรุณา ✓ ในช่องสี่เหลี่ยมตามการดำเนินการของผลงาน)

เป็นการพัฒนาระบบการทำงานแบบบูรณาการ (กรุณา ✓ ใน เพียง 1 ข้อเท่านั้น)

เป็นการพัฒนาระบบการทำงาน ที่สามารถเชื่อมโยง และแลกเปลี่ยนข้อมูลระหว่างหน่วยงานได้

ผ่านระบบดิจิทัล โดยมีหน่วยงานเข้าร่วมตั้งแต่ 3 หน่วยงานขึ้นไป

(ระบุชื่อหน่วยงานผู้สมัคร และหน่วยงานที่เข้าร่วมดำเนินการ.....)

และมีการรวบรวมและวิเคราะห์ความพึงพอใจของผู้รับบริการในผลงานผ่านระบบดิจิทัล

โดยมีความพึงพอใจของผู้รับบริการร้อยละ.....

เป็นการบูรณาการวิธีการทำงานร่วมกันระหว่างหน่วยงาน เพื่อให้บริการแทนกันได้ โดยมีหน่วยงาน

เข้าร่วมตั้งแต่ 2 หน่วยงานขึ้นไป

(ระบุชื่อหน่วยงานผู้สมัคร และหน่วยงานที่เข้าร่วมดำเนินการ.....)

เป็นผลงานที่นำไปใช้แล้วจริง และมีผลสำเร็จอย่างเป็นรูปธรรมที่สามารถตรวจสอบได้ เป็นระยะเวลา

ไม่น้อยกว่า 1 ปี (ในวันที่ปิดรับสมัคร)

- หน่วยงานได้นำผลงานไปเริ่มใช้แล้ว เมื่อ (โปรดระบุ วัน/เดือน/ปี).....

เป็นผลงานที่แสดงให้เห็นว่าประชาชนหรือผู้รับบริการได้รับความสะดวกในการขอรับบริการอย่างเป็น

รูปธรรมและคุ้มค่า

ชื่อผลงาน :

ชื่อส่วนราชการ :

หน่วยงานที่รับผิดชอบผลงาน :

ชื่อผู้ประสานงาน ตำแหน่ง

สำนัก/กอง เบอร์โทรศัพท์

เบอร์โทรศัพท์มือถือ e - Mail

ส่วนที่ 1 สรุปผลการดำเนินการในภาพรวม

โปรดสรุปรายงานผลการดำเนินการในภาพรวม สามารถแทรกภาพประกอบได้ โดยต้องมีความยาวไม่เกิน 3 หน้ากระดาษ A4 (เริ่มนับหน้าที่ 1 ตั้งแต่บทสรุปสำหรับผู้บริหาร) ใช้ตัวอักษร TH SarabunPSK ขนาด 16 และอยู่ในรูปแบบ .doc หรือ .docx เท่านั้น

ส่วนที่ 1 บทสรุปสำหรับผู้บริหาร (Executive Summary) (ความยาวไม่เกิน 3 หน้ากระดาษ A4)

1. ปัญหา/สาเหตุ/ที่มาของการให้บริการ

.....
.....
.....
.....
.....

2. การดำเนินการ (โปรดอธิบาย วิธีการ/รูปแบบ/บทบาทของหน่วยงานที่ร่วมบูรณาการ)

.....
.....
.....
.....
.....

3. ผลผลิตและผลลัพธ์จากการดำเนินการ

.....
.....
.....
.....
.....

4. ประโยชน์ต่อผู้รับบริการ/ประชาชน (ระบุข้อมูลเชิงประจักษ์)

.....
.....
.....
.....
.....

5. Link YouTube (ถ้ามี)

ส่วนที่ 2

ส่วนที่ 2 ผลการดำเนินการ	
แบบฟอร์มสมัครประเภท : บูรณาการข้อมูลในรูปแบบดิจิทัล	
ข้อคำถาม	ผลการดำเนินการ
มิตินี้ 1 กระบวนการจัดการ (40 คะแนน)	
1. ความคิดริเริ่มของการบูรณาการข้อมูลเพื่อการบริการเป็นอย่างไร (10 คะแนน) (อธิบายที่มาของการดำเนินการ/ปัญหาการบริการของหน่วยงานคืออะไร มีการวิเคราะห์ปัญหาพร้อมกันหน่วยงานที่เกี่ยวข้อง ที่นำไปสู่การบูรณาการเพื่อให้บริการหรือไม่ อย่างไร รวมถึงการดำเนินการมีความท้าทายหรือไม่)	(ไม่เกิน 1,000 ตัวอักษร)
2. มีวิธีการ เทคนิคและลักษณะในการเชื่อมโยงข้อมูลระหว่างหน่วยงานผ่านระบบดิจิทัล และมุ่งเน้นในการบูรณาการบริการจนเกิดผลลัพธ์ที่มีประสิทธิภาพต่อประชาชน หรือผู้ใช้บริการอย่างไร (20 คะแนน) (อธิบายวิธีการ เทคนิค และลักษณะในการเชื่อมโยงข้อมูลหรือบูรณาการการทำงานเพื่อให้เกิดผลลัพธ์ที่มีประสิทธิภาพ เช่น การบริการสะดวกรวดเร็ว ใช้งานง่าย (User Friendly) สดเอกสารในการขอรับบริการ รวมถึงมีเครื่องมือ/ระบบที่รักษาความมั่นคงปลอดภัยของข้อมูลหรือไม่ อย่างไร)	(ไม่เกิน 3,000 ตัวอักษร)
3. มีระบบควบคุม ติดตาม ประเมินผลการบูรณาการเพื่อการบริการอย่างไร (10 คะแนน) (อธิบายว่ามีระบบหรือแนวทางการควบคุมข้อมูล ความถูกต้องทันสมัย พร้อมใช้งานของข้อมูล เพื่อให้มีมาตรฐานคงที่ หรือเป็นไปตามวัตถุประสงค์ หรือการให้บริการแทนกัน ที่สามารถรักษาความเสถียรของระบบ และการให้บริการได้อย่างต่อเนื่องหรือไม่ อย่างไร)	(ไม่เกิน 2,000 ตัวอักษร)

มิตินี้ 2 ผลผลิต ผลลัพธ์ เชิงประจักษ์ (60 คะแนน)	
4. มีการประเมินผลผลิต ที่สะท้อนประโยชน์ที่ได้รับจากผลงานอย่างไร (25 คะแนน) (อธิบายตัวชี้วัดผลผลิต ผลผลิตที่ได้รับ และข้อมูลที่แสดงคุณภาพของการรักษาความปลอดภัยของข้อมูล) (กรณีอธิบายโดย Flowchart แผนภูมิ ตาราง แนบเอกสารความยาว ไม่เกิน 1 หน้ากระดาษ A4)	(ไม่เกิน 3,000 ตัวอักษร)
5. มีการประเมินผลลัพธ์ ที่สะท้อนถึงประโยชน์ที่ได้รับอย่างไร (25 คะแนน) (อธิบายว่ามีข้อมูลหรือการวัดผลลัพธ์ที่สะท้อนถึงประโยชน์ที่ได้รับจากผลงานการวัดผลที่แสดงความพึงพอใจของผู้รับบริการ หรือความคุ้มค่า หรือผลลัพธ์ที่สะท้อนผลกระทบต่อเชิงบวก/เกิดประโยชน์ต่อสังคม ประเทศในด้านต่าง ๆ เช่น เศรษฐกิจ สังคม สาธารณสุข สิ่งแวดล้อม ความมั่นคง เป็นต้น หรือไม่ อย่างไร)	(ไม่เกิน 3,000 ตัวอักษร)

แบบฟอร์มสมัครประเภท : บูรณาการข้อมูลในรูปแบบดิจิทัล	
ข้อคำถาม	ผลการดำเนินการ
<p>6. มีการสร้างความยั่งยืนของผลงานอย่างไร (10 คะแนน) (อธิบายว่ามีการสรุปบทเรียน มีการวางแผนเพื่อการให้บริการ เป็นไปอย่างต่อเนื่องและมีการขยายผลความร่วมมือเพื่อให้เกิดความเชื่อมโยงและแลกเปลี่ยนข้อมูลระหว่างหน่วยงาน และ/หรือการทำงานเพื่อให้บริการแทนกัน ที่เพิ่มขึ้น หรือไม่ อย่างไร) (กรณีมีแผนการขยายผลแนบเอกสาร ความยาวไม่เกิน 1 หน้ากระดาษ A4)</p>	

หมายเหตุ หน่วยงานสามารถแนบเอกสารประกอบเพิ่มเติม โดยระบุชื่อเอกสารตามหัวข้อคำถาม เช่น เอกสารแนบคำถามข้อ 4 :
 Flowchart

5. ประเภทขับเคลื่อนเห็นผล



รางวัลประเภทใหม่ เพื่อการขับเคลื่อนการดำเนินงาน หรือการให้บริการที่สอดคล้องกับบริบทของโลก ตอบโจทย์ นโยบายของรัฐบาล หรือ Agenda สำคัญของประเทศ โดย แบ่งออกเป็น 4 ด้าน คือ

1) เศรษฐกิจ เช่น การส่งเสริมขีดความสามารถในการ แข่งขัน Business Ready (B-READY) การพัฒนาเศรษฐกิจ ดิจิทัล อุตสาหกรรมเทคโนโลยีขั้นสูง อุตสาหกรรมสีเขียว และอุตสาหกรรมความมั่นคงของประเทศ การพัฒนา “สมาร์ทฟาร์มเมอร์”

2) สังคม เช่น ความปลอดภัยทางถนน มาตรการรองรับ สังคมสูงวัย (Aged Society) การสนับสนุน Soft Power การยกระดับคุณภาพการศึกษา การยกระดับ ระบบสาธารณสุขที่มีประสิทธิภาพ-ครอบคลุมและทั่วถึง

3) สิ่งแวดล้อม เช่น การรับมือกับการเปลี่ยนแปลง สภาพภูมิอากาศ (Climate Change) การส่งเสริมพลังงาน สะอาดและพลังงานหมุนเวียน การแก้ปัญหาสิ่งแวดล้อม อาทิ ฝุ่น PM 2.5 ปัญหาขยะ

4) ความมั่นคง เช่น การแก้ปัญหายาเสพติด ภัยคุกคามและภัยพิบัติ การปราบปรามการค้ามนุษย์

เงื่อนไข

1) เป็นผลงาน/โครงการที่เกี่ยวข้องกับการขับเคลื่อน นโยบายรัฐบาลหรือ Agenda สำคัญของประเทศ และไม่เป็น รูปแบบเดียวกับที่หน่วยงานเคยได้รับรางวัลมาแล้ว

2) เป็นผลงานที่นำไปใช้แล้วจริง และมีผลสำเร็จอย่าง เป็นรูปธรรมที่สามารถตรวจสอบได้เป็นระยะเวลา **ไม่น้อยกว่า 1 ปี**

มิติ	ข้อคำถาม	คะแนน
1. การวิเคราะห์ปัญหา		10
	1. สภาพ ปัญหา ที่มา	(5)
	2. ปัญหา มีขอบเขตหรือผลกระทบ ต่อผู้รับบริการ หรือต่อสังคม/ประเทศ ในระดับใด	(5)
2. แนวทางการแก้ไขปัญหาและการนำไปปฏิบัติ		30
	3. มีการดำเนินงาน เพื่อขับเคลื่อนนโยบายรัฐบาล หรือ agenda สำคัญของประเทศ อย่างไร	(20)
	4. มีภาคส่วนอื่น เข้ามามีส่วนร่วมในการดำเนินการพัฒนาผลงานหรือไม่ อย่างไร	(10)
3. ผลผลิต/ผลลัพธ์ เชิงประจักษ์		50
	5. มีการประเมินผลผลิต และผลลัพธ์ ที่ได้รับจากการดำเนินการที่สะท้อน ความสำเร็จต่อผู้รับบริการอย่างไร	(35)
	6. มีผลกระทบเชิงบวก/ประโยชน์ ของผลงานต่อสังคม/ประเทศ และแสดงให้เห็น ว่าประโยชน์ที่เกิดขึ้นสร้าง Impact ในด้านที่เกี่ยวข้องอย่างไร	(15)
4. ความยั่งยืนของโครงการ		10
	7. มีการถ่ายทอดบทเรียน จากการพัฒนาผลงานเพื่อนำไปประยุกต์ใช้กับหน่วยงาน และการวางแผนในการขยายผลหรือไม่ อย่างไร	(10)
		คะแนนเต็ม 100

แบบฟอร์มการสมัคร

ใบสมัคร

ประเภทขับเคลื่อนเห็นผล
(แบบฟอร์มสมัครรางวัลคุณภาพกรมปศุสัตว์ ประจำปี 2568)

โปรดกรอรายละเอียดเกี่ยวกับผลงานที่ขอรับรางวัล ดังนี้ (กรุณา ✓ ในช่องสี่เหลี่ยมตามการดำเนินการของผลงาน)

- เป็นผลงานที่สอดคล้องกับบริบทของโลก ตอบโจทย์นโยบายของรัฐบาล หรือ Agenda สำคัญของประเทศด้าน
 - เศรษฐกิจ ได้แก่ การส่งเสริมขีดความสามารถในการแข่งขัน Business Ready (B-READY) การพัฒนาเศรษฐกิจดิจิทัล อุตสาหกรรมเทคโนโลยีขั้นสูง อุตสาหกรรมสีเขียว และอุตสาหกรรมความมั่นคงของประเทศ การพัฒนา “สมาร์ตฟาร์มเมอร์”
 - สังคม ได้แก่ ความปลอดภัยทางถนน มาตรการรองรับสังคมสูงวัย (Aged Society) การสนับสนุนซอฟต์แวร์ (Soft Power) การสร้างโอกาสความเท่าเทียมทางการศึกษา การยกระดับระบบสาธารณสุขที่มีประสิทธิภาพ-ครอบคลุมและทั่วถึง
 - สิ่งแวดล้อม ได้แก่ การรับมือกับการเปลี่ยนแปลงสภาพภูมิอากาศ (Climate Change) การส่งเสริมพลังงานสะอาด และพลังงานหมุนเวียน การแก้ปัญหาสิ่งแวดล้อม อาทิ ฝุ่น PM 2.5 ปัญหาขยะ
 - ความมั่นคง ได้แก่ การพัฒนาโครงสร้างพื้นฐานของประเทศ การป้องกันภัยพิบัติ ภัยคุกคามรูปแบบใหม่ อาทิ การก่อการร้าย การลักลอบขนอาวุธ/ยาเสพติด อาชญากรรมคอมพิวเตอร์
- ผลงานที่เสนอไม่เป็นรูปแบบเดียวกับที่หน่วยงานเคยได้รับรางวัลมาแล้ว
- เป็นผลงานที่นำไปใช้แล้วจริง มีผลสำเร็จอย่างเป็นรูปธรรมและมีผลกระทบสูงกับสังคมหรือประเทศที่สามารถตรวจสอบได้ เป็นระยะเวลาไม่น้อยกว่า 1 ปี (ในวันที่ปิดรับสมัคร)
 - หน่วยงานได้นำผลงานไปเริ่มใช้แล้ว เมื่อ (โปรดระบุ วัน/เดือน/ปี).....

ชื่อผลงาน :

ชื่อส่วนราชการ :

หน่วยงานที่รับผิดชอบผลงาน :

ชื่อผู้ประสานงาน..... ตำแหน่ง

สำนัก/กอง..... เบอร์โทรศัพท์

เบอร์โทรศัพท์มือถือ..... e - Mail.....

ขับเคลื่อนเห็นผล

ส่วนที่ 1

ส่วนที่ 1 สรุปผลการดำเนินการในภาพรวม

โปรดสรุปรายงานผลการดำเนินการในภาพรวม สามารถแทรกภาพประกอบได้ โดยต้องมีความยาวไม่เกิน 3 หน้ากระดาษ A4 (เริ่มนับหน้าที 1 ตั้งแต่บทสรุปสำหรับผู้บริหาร) ใช้ตัวอักษร TH SarabunPSK ขนาด 16 และอยู่ในรูปแบบ .doc หรือ .docx เท่านั้น

ส่วนที่ 1 บทสรุปสำหรับผู้บริหาร (Executive Summary) (ความยาวไม่เกิน 3 หน้ากระดาษ A4)

1. ปัญหา/สาเหตุที่มาของการให้บริการ
.....
.....
.....
2. การดำเนินการ (วิธีการ/รูปแบบ/จุดเด่นของผลงาน)
.....
.....
.....
3. ผลผลิตและผลลัพธ์จากการดำเนินการ
.....
.....
.....
4. ประโยชน์ต่อผู้รับบริการ/ประชาชน (ระบุข้อมูลเชิงประจักษ์และแสดงให้เห็นว่าประโยชน์ที่เกิดขึ้นมี Impact ในด้านที่เกี่ยวข้องอย่างไร)
.....
.....
.....
5. Link YouTube (ถ้ามี)

แบบฟอร์มการสมัคร

ขับเคลื่อนเห็นผล

ส่วนที่ 2

ส่วนที่ 2 ผลการดำเนินการ	
แบบฟอร์มสมัครประเภท : ขับเคลื่อนเห็นผล	
ข้อความ	ผลการดำเนินการ
มิติที่ 1 การวิเคราะห์ปัญหา (10 คะแนน)	
1. สภาพปัญหา ที่มา (5 คะแนน) (อธิบายว่า สภาพปัญหา ที่มา มีความสอดคล้องกับนโยบายรัฐบาล ยุทธศาสตร์ชาติแผนการปฏิรูปประเทศ หรืออื่นๆ ที่เกี่ยวข้อง อย่างไร)	(ไม่เกิน 1,000 ตัวอักษร)
2. ปัญหาที่มีขอบเขตหรือผลกระทบต่อผู้รับบริการ หรือต่อสังคม/ประเทศ ในระดับใด (5 คะแนน) (อธิบายว่าปัญหาที่มีขอบเขตหรือผลกระทบต่อผู้รับบริการ หรือต่อสังคม/ประเทศ ในด้านใด และระดับใด เช่น ด้านสิ่งแวดล้อม การแก้ปัญหาสิ่งแวดล้อม ฝุ่น PM 2.5 ซึ่งเป็นปัญหาในระดับประเทศ เป็นต้น)	(ไม่เกิน 1,000 ตัวอักษร)
มิติที่ 2 แนวทางการแก้ไขปัญหาและการนำไปปฏิบัติ (30 คะแนน)	
3. มีการดำเนินงานเพื่อขับเคลื่อนนโยบายรัฐบาล หรือ agenda สำคัญของประเทศอย่างไร (20 คะแนน) (อธิบายว่ามีรูปแบบวิธีการในการดำเนินการอย่างไร มีการนำข้อมูลมาใช้ในการวิเคราะห์ (Data analytics) การเตรียมความพร้อมด้านทรัพยากร การควบคุมคุณภาพของผลงาน การสื่อสารประชาสัมพันธ์ หรือไม่ อย่างไร)	(ไม่เกิน 3,000 ตัวอักษร)

4. มีภาคส่วนอื่นเข้ามามีส่วนร่วมในการดำเนินการพัฒนาผลงานหรือไม่ อย่างไร (10 คะแนน) (อธิบายว่ามีภาคส่วนอื่นมาร่วมในการดำเนินการกับหน่วยงานหรือไม่ ในขั้นตอนใด อย่างไร) (กรณีอธิบายโดย Flowchart/แผนภูมิ แบบเอกสารความยาวไม่เกิน 1 หน้ากระดาษ A4)	(ไม่เกิน 1,000 ตัวอักษร)
มิติที่ 3 ผลผลิต ผลลัพธ์ เชิงประจักษ์ (50 คะแนน)	
5. มีการประเมินผลผลิต และผลลัพธ์ที่ได้รับจากการดำเนินการที่สะท้อนความสำเร็จต่อผู้รับบริการอย่างไร (35 คะแนน) (อธิบายการวัดผลผลิต การควบคุมคุณภาพ ผลลัพธ์ ความคุ้มค่า การวัดความพึงพอใจและ/หรือ ประเมินประสิทธิผลของผู้รับบริการ ผลการประเมินผลงาน และแสดงการเปรียบเทียบผลผลิตและผลลัพธ์) (กรณีอธิบายโดย Flowchart/แผนภูมิ แบบเอกสารความยาวไม่เกิน 1 หน้ากระดาษ A4)	(ไม่เกิน 2,000 ตัวอักษร)
6. มีผลกระทบเชิงบวก/ประโยชน์ของผลงานต่อสังคม/ประเทศ และแสดงให้เห็นว่าประโยชน์ที่เกิดขึ้นสร้าง Impact ในด้านที่เกี่ยวข้องอย่างไร (15 คะแนน)	(ไม่เกิน 2,000 ตัวอักษร)

แบบฟอร์มสมัครประเภท : ขับเคลื่อนเห็นผล	
ข้อคำถาม	ผลการดำเนินการ
(อธิบายว่ามีผลลัพธ์ที่มีผลกระทบสูงในเชิงบวก/เกิดประโยชน์ต่อสังคม ประเทศในด้านต่าง ๆ ที่เกี่ยวข้อง เช่น เศรษฐกิจ สังคม สิ่งแวดล้อม ความมั่นคง เป็นต้น)	
มิติที่ 4 ความยั่งยืนของโครงการ (10 คะแนน)	
<p>7. มีการถ่ายทอดบทเรียนจากการพัฒนาผลงานเพื่อนำไปประยุกต์ใช้กับหน่วยงานและการวางแผนในการขยายผลหรือไม่ อย่างไร (10 คะแนน)</p> <p>(อธิบายว่ามีการขยายผล ถ่ายบทเรียนพร้อมเผยแพร่ผ่านช่องทางต่าง ๆ นำบทเรียนไปประยุกต์ใช้กับหน่วยงานภายใน/ภายนอกสังกัดหรือ นำผลงานไปดำเนินการขยายผลยังผู้รับบริการ/ประชาชน/ในพื้นที่อื่น นอกเหนือจากกลุ่มเป้าหมาย หรือขยายผลไปยังหน่วยงานอื่นแล้วหรือไม่ อย่างไร)</p> <p>(กรณีมีแผนการขยายผลแนบเอกสาร ความยาวไม่เกิน 1 หน้ากระดาษ A4)</p>	(ไม่เกิน 1,000 ตัวอักษร)

หมายเหตุ หน่วยงานสามารถแนบเอกสารประกอบเพิ่มเติม โดยระบุชื่อเอกสารตามหัวข้อคำถาม เช่น เอกสารแนบคำถามข้อ 4 : Flowchart



6. ประเภทการบริหารราชการแบบมีส่วนร่วม

การส่งเสริมและสนับสนุนให้ประชาชนและภาคส่วนต่างๆ เข้ามามีส่วนร่วมการบริหารราชการในระดับความร่วมมือ (Collaborate) ซึ่งก่อให้เกิดการเปลี่ยนแปลงหรือการพัฒนาที่มี **นัยสำคัญหรือผลกระทบสูง (High Impact) กับชีวิตความเป็นอยู่ของประชาชนในพื้นที่** อันจะนำไปสู่ความสำเร็จในการพัฒนาประสิทธิภาพการบริหารงานภาครัฐและคุณภาพชีวิตของประชาชนที่เป็นรูปธรรม โดยมีขอบเขตการพิจารณาจากผลการส่งเสริมการมีส่วนร่วมของประชาชนในการบริหารราชการ และมีการทำงานแบบร่วมมือกันในลักษณะหุ้นส่วน โดย**ให้ความสำคัญกับการมีส่วนร่วมของประชาชนในการบริหารราชการในระดับโครงการ** ซึ่งเป็นการดำเนินโครงการเพื่อพัฒนาหรือแก้ไขปัญหาแบบมีส่วนร่วม

เงื่อนไข

- 1) มีการดำเนินงานสอดคล้องตามภารกิจหลักของหน่วยงาน หรือสอดคล้องกับภารกิจ/ประเด็นที่เป็นนโยบายเร่งด่วนสำคัญของรัฐบาล เพื่อแก้ไขปัญหาย่างโดดเด่น รวมถึงความจำเป็นที่ต้องใช้กระบวนการมีส่วนร่วมและกลไกการขับเคลื่อนของทุกภาคส่วนที่ชัดเจน
- 2) มีการส่งเสริมบทบาทภาคประชาชนในการเข้ามามีส่วนร่วมในการบริหารราชการในระดับหุ้นส่วนความร่วมมือ
- 3) นำผลงานไปใช้แล้วจริงเป็นระยะเวลาไม่น้อยกว่า 1 ปี

มิติ	ข้อคำถาม	คะแนน
1. ความสำคัญของปัญหาและความสามารถขององค์กร		5
	1. วิเคราะห์ความสำคัญของ ปัญหา/ที่มา ที่ทำให้ต้องนำกระบวนการมีส่วนร่วมของประชาชนมาใช้ในการดำเนินการตามภารกิจขององค์กรและสอดคล้องกับบริบทของพื้นที่ รวมถึงวัตถุประสงค์และเป้าหมายในการดำเนินงาน	
	2. ขอบเขต ปัญหากับประชาชน/กลุ่มประชาชนในพื้นที่หรือผลกระทบของปัญหา	
	3. กำหนด นโยบายและขับเคลื่อนนโยบาย ไปสู่การปฏิบัติระดับองค์กร/หน่วยงานต้นสังกัด	
2. กระบวนการมีส่วนร่วม		35
	4. รายละเอียดของการดำเนินงาน	
	4.1 รูปแบบในการนำกระบวนการในการสร้างการมีส่วนร่วม ในการดำเนินการตั้งแต่ระดับการให้ข้อมูล (Inform) การให้คำปรึกษาหารือ (Consult) การเข้ามามีบทบาท (Involve) และในระดับความร่วมมือ (Collaborate) มาใช้ในการดำเนินงานตั้งแต่ต้นจนสิ้นสุดโครงการ และ มีความโดดเด่นในการสร้างการมีส่วนร่วม	(10)
	4.2 กลไก/การกำกับดูแล บริหารจัดการกลุ่ม/เครือข่ายที่รัฐได้จัดตั้งขึ้นหรือเครือข่ายที่ประชาชนได้ก่อตั้งขึ้นมา ทั้งการแลกเปลี่ยนความรู้ ทรัพยากร และการมีเป้าหมายร่วมกัน	(5)
	4.3 บทบาท ของแต่ละภาคส่วนอื่นในการขับเคลื่อนการดำเนินการ	(5)
	4.4 การดำเนินงานที่สำคัญ ในการขับเคลื่อนสร้างความร่วมมือเชิงบูรณาการของทุกภาคส่วนที่เกี่ยวข้อง	(10)
	4.5 การนำนวัตกรรมหรือเทคโนโลยีมาใช้ในผลงานหรือเพื่อเอื้อให้ทุกภาคส่วนเข้ามามีส่วนร่วม	(5)

6. ประเภทการบริหารราชการแบบมีส่วนร่วม (ต่อ)

มิติ	ข้อความถาม	คะแนน
3. ผลผลิต/ผลลัพธ์/ผลกระทบ และประโยชน์ที่ประชาชน กลุ่มเป้าหมาย และหน่วยงานได้รับจากกระบวนการมีส่วนร่วมที่สร้างผลกระทบสูงในระดับองค์กร/กรม/จังหวัด		50
	5. ผลผลิต/ผลลัพธ์/ผลกระทบ ของการดำเนินงานที่สอดคล้องกับประเด็นปัญหา/เป้าหมาย	
	5.1 ผลผลิต จากการดำเนินงานในการสร้างการมีส่วนร่วมของหน่วยงาน	(15)
	5.2 ผลลัพธ์ จากการดำเนินงานในการสร้างการมีส่วนร่วมของหน่วยงานที่นำไปสู่การเปลี่ยนแปลงอย่างมีนัยสำคัญ ในระดับองค์กร/กรม/จังหวัด เศรษฐกิจ คุณภาพสิ่งแวดล้อม วัฒนธรรม สุขภาพอนามัย คุณภาพชีวิต เป็นต้น	(15)
	5.3 ผลกระทบ จากการดำเนินงานในการสร้างการมีส่วนร่วมของหน่วยงานเกิดขึ้นในระดับใด	(10)
	5.4 การดำเนินการมี ประโยชน์ ที่มีความสำคัญต่อประชาชนกลุ่มเป้าหมาย และหน่วยงานที่ได้รับจากการมีส่วนร่วมคืออะไร จากกระบวนการมีส่วนร่วมได้สร้างผลกระทบสูง เศรษฐกิจ คุณภาพสิ่งแวดล้อม วัฒนธรรม สุขภาพอนามัย คุณภาพชีวิต เป็นต้น	(10)
4. ความยั่งยืนของโครงการ		10
	6. การได้รับการสนับสนุนหรือการระดมทรัพยากรจากภาคส่วนอื่นในการขับเคลื่อนโครงการต่อไปเพื่อให้ดำเนินโครงการได้ด้วยตนเอง	(4)
	7. การถ่ายทอดบทเรียนและผลการดำเนินการเพื่อให้หน่วยงานอื่นสามารถนำไปศึกษาและเป็นต้นแบบ	(3)
	8. ความยั่งยืนระดับนโยบาย (การจัดการ Roadmap ในการขยายผล หรือการบรรจุโครงการไว้ในแผนปฏิบัติการ หน่วยงาน/จังหวัด/ส่วนปกครองท้องถิ่น)	(3)
คะแนนเต็ม		100

แบบฟอร์มการสมัคร

ใบสมัคร

แบบฟอร์มการสมัครรางวัลการบริหารราชการแบบมีส่วนร่วม

ประจำปี พ.ศ. 2568

โปรดทำเครื่องหมาย ลงในช่องที่ตรงกับความจริงเกี่ยวกับผลงานที่น่าเสนอ

เป็นผลงานที่เป็นการทำงานแบบมีส่วนร่วมในระดับความร่วมมือ (Collaborate) และมีผลสำเร็จที่เป็นรูปธรรม โดยมีการดำเนินงานมาแล้วไม่น้อยกว่า 1 ปี และไม่เคยได้รับรางวัลการบริหารราชการแบบมีส่วนร่วมมาก่อน

เป็นการดำเนินงานตามอำนาจหน้าที่หรือภารกิจหลักขององค์กร หรือนโยบายสำคัญของรัฐบาล หรือมติคณะรัฐมนตรี รวมถึงสอดคล้องกับเป้าหมายการพัฒนาที่ยั่งยืน (Sustainable Development Goals: SDGs) และยุทธศาสตร์การขับเคลื่อนประเทศไทยด้วยโมเดลเศรษฐกิจ BCG (Bio-Circular-Green Economy : BCG Model) พ.ศ. 2564 - 2569

ข้อมูลของหน่วยงานที่สมัครขอรับรางวัล

1. ชื่อหน่วยงาน.....
2. หน่วยงานที่รับผิดชอบผลงาน.....
3. ชื่อผลงาน/โครงการ.....
4. ผู้ประสานงาน (อย่างน้อย 2 คน)
 - 4.1 ชื่อ-นามสกุล
 - ตำแหน่ง
 - สำนัก/กอง.....
 - เบอร์โทรศัพท์..... โทรศัพท์มือถือ.....
 - e-mail
- 4.2 ชื่อ-นามสกุล
- ตำแหน่ง
- สำนัก/กอง.....
- เบอร์โทรศัพท์..... โทรศัพท์มือถือ.....
- e-mail

การบริหารราชการแบบมีส่วนร่วม

ส่วนที่ 1

รายงานผลการดำเนินการเปิดระบบราชการให้ประชาชนเข้ามามีส่วนร่วม

ความยาวต้องไม่เกิน 3 หน้ากระดาษ A4 ให้อธิบายโดยสรุปผลการดำเนินการในภาพรวม (ที่มาของปัญหา การดำเนินการ ความสำเร็จของการดำเนินการและปัจจัยความสำเร็จโดยย่อ) สามารถแทรกภาพประกอบได้ โดยมีวัตถุประสงค์เพื่อให้ผู้ตรวจประเมินรางวัลได้เห็นภาพรวมในการดำเนินการ โดยต้องใช้ตัวอักษร TH SarabunPSK ขนาด 16 (โปรดศึกษาเกณฑ์การพิจารณาประกอบการตอบคำถาม)

ส่วนที่ 1 บทสรุปผู้บริหาร (Executive Summary) ความยาวต้องไม่เกิน 3 หน้ากระดาษ A4

1. ที่มา/ปัญหา
.....
.....
2. การดำเนินการ (วิธีการ/รูปแบบ)
.....
.....
3. ความสำเร็จของการดำเนินการ (ผลผลิต/ผลลัพธ์/ผลกระทบ)
.....
.....
4. ปัจจัยความสำเร็จ
.....
.....
5. ผลงาน/โครงการมีการนำเทคโนโลยี/นวัตกรรมมาใช้ในการพัฒนาผลงาน/โครงการ หรือไม่ อย่างไร
.....
.....
6. ระบุถึงลักษณะความโดดเด่นของหน่วยงานของท่านที่มีความพิเศษมากกว่าผลงานอื่น เช่น 1) มีการใช้การวิเคราะห์ข้อมูล (Data Analytics) เพื่อการปรับปรุงการให้บริการ 2) มีการแก้ไขกฎระเบียบ ข้อบังคับหรือกฎหมายฉบับใหม่ที่น่าไปสู่การแก้ไขปัญหา 3) เกิดการค้นพบวิธีการทำงานในรูปแบบใหม่ เป็นต้น โปรดระบุรายละเอียดหรือยกตัวอย่างให้เห็นภาพการดำเนินการ
.....
.....
7. Link YouTube (ถ้ามี)

ส่วนที่ 2

ส่วนที่ 2 ผลการดำเนินการ	
รายการตัวชี้วัดและแนวทางการพิจารณาประเภทสัมฤทธิ์ผลประชาชนมีส่วนร่วม	
มิติที่ 1 : ความสำคัญของปัญหาและความสามารถขององค์กร (5 คะแนน)	
1. วิเคราะห์ความสำคัญของปัญหา/ที่มา ที่ทำให้ต้องนำกระบวนการมีส่วนร่วมของประชาชนมาใช้ในการดำเนินการตามภารกิจขององค์กรและสอดคล้องกับบริบทของพื้นที่ รวมถึงวัตถุประสงค์และเป้าหมายในการดำเนินงาน	(ความยาวไม่เกิน 1,000 ตัวอักษร)
2. ขอบเขตปัญหา/ประชาชน/กลุ่มประชาชนในพื้นที่หรือผลกระทบของปัญหา (อธิบายว่าปัญหามีขอบเขตหรือผลกระทบในระดับใดบ้าง เช่น ระดับพื้นที่หน่วยงาน ระดับภูมิภาค ระดับประเทศ เป็นต้น โปรดอธิบายข้อมูลประกอบ รวมทั้งระบุ ประชาชนหรือผู้รับบริการ กลุ่มใดบ้างที่ได้รับผลกระทบ เช่น เป็นใคร จำนวนเท่าไร)	(ความยาวไม่เกิน 1,000 ตัวอักษร)
3. กำหนดนโยบายและการขับเคลื่อนนโยบายไปสู่การปฏิบัติระดับองค์กร/หน่วยงานต้นสังกัด	
3.1 การกำหนดแผนงาน/นโยบายและการสื่อสาร ถ่ายทอดนโยบายในการนำเครือข่ายเข้ามามีส่วนร่วมหรือการสร้างการมีส่วนร่วมของประชาชน	(ความยาวไม่เกิน 2,000 ตัวอักษร)
3.2 นโยบายและแนวทางในการส่งเสริมการรวมกลุ่ม/เครือข่าย	(ความยาวไม่เกิน 2,000 ตัวอักษร)

มิติที่ 2 : กระบวนการมีส่วนร่วม (35 คะแนน) (แสดงหลักฐานเชิงประจักษ์)	
4. รายละเอียดของดำเนินงาน	
4.1 รูปแบบในการนำกระบวนการในการสร้างการมีส่วนร่วมในการดำเนินการ (10 คะแนน)	
1) อธิบายรูปแบบในการนำกระบวนการในการสร้างการมีส่วนร่วมในการดำเนินการตั้งแต่ระดับการให้ข้อมูล (Inform) การให้คำปรึกษาหารือ (Consult) การเข้ามามีบทบาท (Involve) และในระดับความร่วมมือ (Collaborate) มาใช้ในการดำเนินงานตั้งแต่ต้นจนสิ้นสุดโครงการ (อธิบายระดับการมีส่วนร่วมตั้งแต่ระดับการให้ข้อมูล (inform) จนถึง ระดับความร่วมมือ (Collaborate) อย่างละเอียด) (บทบาทของหน่วยงานที่ส่งสมัครรางวัล)	(ความยาวไม่เกิน 3,000 ตัวอักษร)
2) ความโดดเด่นในการสร้างการมีส่วนร่วมอย่างไรของผลงาน/โครงการนี้	(ความยาวไม่เกิน 3,000 ตัวอักษร)
4.2 กลไก/การกำกับดูแลบริหารจัดการกลุ่ม/เครือข่ายที่รัฐได้จัดตั้งขึ้นหรือเครือข่ายที่ประชาชนได้ก่อตั้งขึ้นมา ทั้งการแลกเปลี่ยนความรู้ ทรัพยากร และการมีเป้าหมายร่วมกัน (5 คะแนน)	
1) ระบุเป้าหมาย/ทิศทาง/อุดมการณ์ของกลุ่ม/เครือข่าย เช่น คณะกรรมการจัดการน้ำชลประทานสมุทรสงคราม (JMC) มีเป้าหมาย/ทิศทาง ในการส่งน้ำและบำรุงรักษาระบบชลประทาน เป็นต้น	(ความยาวไม่เกิน 1,000 ตัวอักษร)
2) ระบุกฎกติกาของกลุ่ม/เครือข่าย เช่น คณะกรรมการจัดการน้ำชลประทานสมุทรสงคราม (JMC) มีข้อตกลงการส่งน้ำที่เห็นชอบร่วมกันทุกฝ่าย พร้อมร่วมกันบำรุงรักษาระบบชลประทาน เป็นต้น	(ความยาวไม่เกิน 1,000 ตัวอักษร)

แบบฟอร์มการสมัคร

การบริหารราชการแบบมีส่วนร่วม

รายการตัวชี้วัดและแนวทางการพิจารณาประสิทธิผลประชาชนมีส่วนร่วม	
3) กรณีที่มีเงินทุน/แหล่งทุน โปรตรระบุ เช่น มีการจัดตั้งกลุ่มสังจะสะสมทรัพย์เพื่อแก้ปัญหาหนี้สินจากการรुक้าเข้ามาของโรงงานอุตสาหกรรม เกิดกองทุนสวัสดิการชุมชนเพื่อช่วยเหลือดูแลกัน เป็นต้น	(ความยาวไม่เกิน 1,000 ตัวอักษร)
4) มีการแลกเปลี่ยนความรู้ ทรัพยากร และเป้าหมายร่วมกันของเครือข่ายอย่างไร โปรตรระบุ	(ความยาวไม่เกิน 1,000 ตัวอักษร)
5) ระบุกลุ่มผู้มีได้ส่วนได้ส่วนเสียในกลุ่ม/เครือข่าย เช่น กลุ่มสังจะสะสมทรัพย์และสวัสดิการชุมชนแพรทนามแดง ประกอบไปด้วยกลุ่มเกษตรกร ชุมชน กลุ่มประมง ภาครรัฐ มหาวิทยาลัย เป็นต้น	(ความยาวไม่เกิน 1,000 ตัวอักษร)
4.3 บทบาทของแต่ละภาคส่วนอื่นในการขับเคลื่อนการดำเนินการ (5 คะแนน) (อธิบายว่ามีภาคส่วนใดบ้างที่เข้ามามีบทบาทในการขับเคลื่อนการดำเนินโครงการ และมีบทบาทในการขับเคลื่อนการดำเนินผลงาน/โครงการอย่างไร (ระบุให้ครบทุกภาคส่วน)	(ความยาวไม่เกิน 2,000 ตัวอักษร)
4.4 การดำเนินงานที่สำคัญในการขับเคลื่อนสร้างความร่วมมือเชิงบูรณาการของทุกภาคส่วนที่เกี่ยวข้อง (10 คะแนน) (อธิบายว่ากลไกหรือวิธีการที่ใช้ในการขับเคลื่อนการสร้างความร่วมมือเชิงบูรณาการ รวมถึงที่มาและแนวทางของการทำงานแบบมีส่วนร่วมของผู้มีส่วนได้ส่วนเสียอย่างไร)	(ความยาวไม่เกิน 2,000 ตัวอักษร)
4.5 การนำนวัตกรรมหรือเทคโนโลยีมาใช้ในผลงานหรือเพื่อเอื้อให้ทุกภาคส่วนเข้ามามีส่วนร่วม (การใช้ระบบไลน์ไม่ใช่นวัตกรรม) (5 คะแนน)	(ความยาวไม่เกิน 2,000 ตัวอักษร)

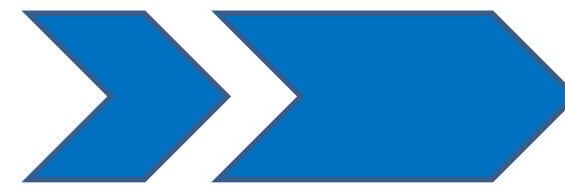
มิติที่ 3 : ผลผลิต/ผลลัพธ์/ผลกระทบ (50 คะแนน) (แสดงหลักฐานเชิงประจักษ์)	
5. ผลผลิต ผลลัพธ์ ผลกระทบ และประโยชน์ที่ประชาชน กลุ่มหมาย และหน่วยงานได้รับจากกระบวนการมีส่วนร่วมที่สร้างผลกระทบสูงในระดับองค์กร/กรม/จังหวัด	
5.1 ผลผลิตจากการดำเนินงานในการสร้างการมีส่วนร่วมของหน่วยงาน (15 คะแนน) (อธิบายให้ชัดเจนเชิงสถิติ เปรียบเทียบผลสำเร็จก่อน/หลังการดำเนินงาน แสดงตัวชี้วัดความสำเร็จจากการดำเนินการ พร้อมยกตัวอย่าง)	(ความยาวไม่เกิน 2,000 ตัวอักษร)
5.2 ผลลัพธ์จากการดำเนินงานในการสร้างการมีส่วนร่วมของหน่วยงานที่นำไปสู่การเปลี่ยนแปลงอย่างมีนัยสำคัญในระดับองค์กร/กรม/จังหวัด เชิงเศรษฐกิจ คุณภาพสิ่งแวดล้อม วัฒนธรรม สุขภาพอนามัย คุณภาพชีวิต เป็นต้น (15 คะแนน)(แสดงข้อมูลระบุตัวเลขสนับสนุนที่ชัดเจน)	(ความยาวไม่เกิน 2,000 ตัวอักษร)
5.3 ผลกระทบจากการดำเนินงานในการสร้างการมีส่วนร่วมของหน่วยงานเกิดขึ้นในระดับใด (10 คะแนน) (ระดับองค์กร/กรม/จังหวัด)	(ความยาวไม่เกิน 2,000 ตัวอักษร)

รายการตัวชี้วัดและแนวทางการพิจารณาประเภทสัมฤทธิ์ผลประชาชนมีส่วนร่วม	
5.4 การดำเนินการมีประโยชน์ที่มีความสำคัญต่อประชาชนกลุ่มเป้าหมาย และหน่วยงานที่ได้รับจากการมีส่วนร่วมคืออะไร จากกระบวนการมีส่วนร่วมได้สร้างผลกระทบสูง (10 คะแนน) (แสดงข้อมูลระบุตัวเลขสนับสนุนที่ชัดเจน)	(ความยาวไม่เกิน 2,000 ตัวอักษร)
มิติที่ 4 : ความยั่งยืน (10 คะแนน) (แสดงหลักฐานเชิงประจักษ์)	
6. การได้รับการสนับสนุนหรือการระดมทรัพยากรจากภาคส่วนอื่นในการขับเคลื่อนโครงการต่อไป เพื่อให้ดำเนินโครงการได้ด้วยตนเอง (4 คะแนน) (อธิบายการได้รับการสนับสนุนหรือการระดมทรัพยากรจากภาคส่วนอื่นในการขับเคลื่อนโครงการต่อไป หรือกำหนดไว้ในแผนงาน/แนวทางเพื่อให้เกิดความยั่งยืน)	(ความยาวไม่เกิน 1,000 ตัวอักษร)
7. การถ่ายทอดบทเรียนและผลการดำเนินการเพื่อให้หน่วยงานอื่นสามารถนำไปศึกษาและเป็นต้นแบบ (3 คะแนน)	(ความยาวไม่เกิน 1,000 ตัวอักษร)
8. ความยั่งยืนระดับนโยบาย (การจัด Roadmap ในการขยายผล หรือการบรรจุโครงการไว้ในแผนปฏิบัติการ) (3 คะแนน) (อธิบายแนวทางหรือแผนในการพัฒนาความยั่งยืนของเครือข่ายให้เกิดเสถียรภาพ ให้สามารถดำเนินการได้อย่างต่อเนื่อง เช่น อธิบายการมีแผนในการขยายสมาชิกเครือข่ายมากขึ้น สร้างคนรุ่นใหม่ในการพัฒนาต่อเนื่อง และแผนการดึงภาคเอกชนเข้ามาสร้างความร่วมมือ ให้เกิดขึ้นในพื้นที่)	(ความยาวไม่เกิน 2,000 ตัวอักษร)

หมายเหตุ : หน่วยงานสามารถแนบเอกสารประกอบเพิ่มเติม โดยระบุชื่อเอกสารตามหัวข้อคำถาม เช่น เอกสารแนบคำถามข้อ 4.1 รูปแบบในการนำกระบวนการในการสร้างการมีส่วนร่วม

ระดับของรางวัลคุณภาพกรมปศุสัตว์ แบ่งรางวัลออกเป็น 3 ระดับ ดังนี้

ได้รับรางวัล **ระดับดีเด่น** มากกว่าหรือเท่ากับ 3 ประเภท ระยะเวลาติดต่อกัน 3 ปี



*“รางวัลคุณภาพกรมปศุสัตว์
ยอดเยี่ยม”*

01

ระดับดีเด่น

ผลคะแนนรวมตั้งแต่ 90 คะแนนขึ้นไป

02

ระดับดีมาก

ผลคะแนนรวมตั้งแต่ 80 คะแนนขึ้นไป

03

ระดับดี

ผลคะแนนรวมตั้งแต่ 70 คะแนนขึ้นไป



เกียรติบัตร

กรณีที่ผลงานได้รับการตรวจประเมิน (Site Visit) แต่มีผลคะแนนรวมไม่ถึงเกณฑ์รางวัลระดับดี

วิธีการสมัครผลงาน

หน่วยงานส่งผลงานสมัครขอรับรางวัลฯ ดังนี้

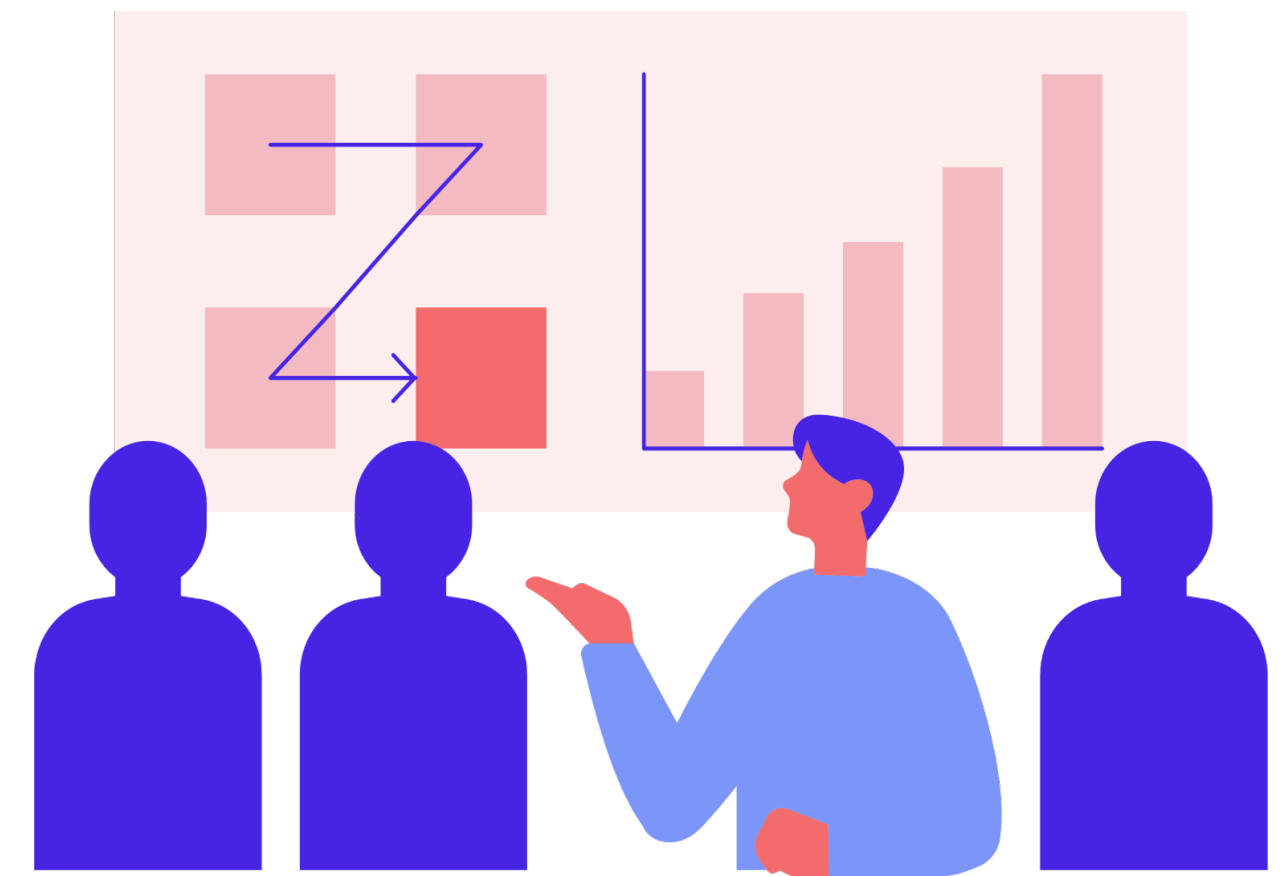
1. ดาวน์โหลดเอกสารการสมัครผ่านเว็บไซต์ กพร.
<https://manage.dld.go.th>

2. รูปแบบเอกสาร

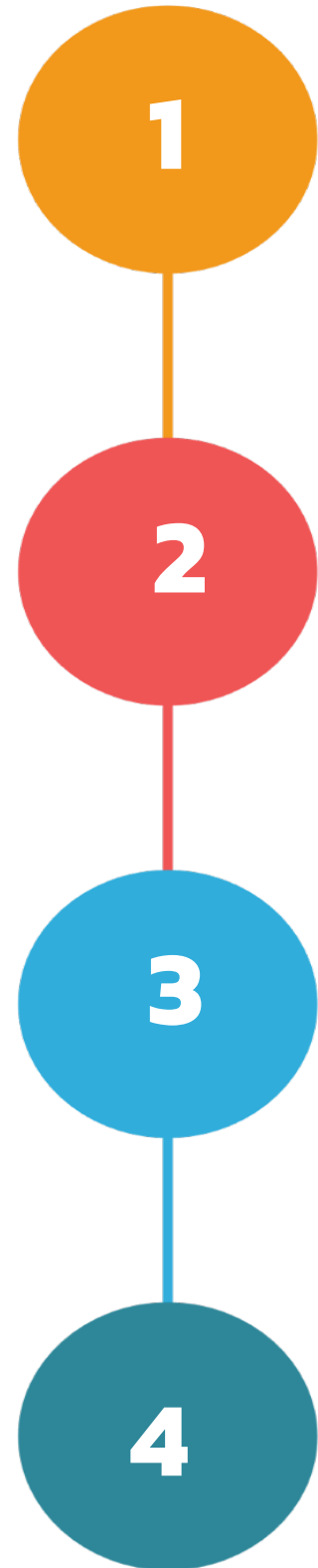
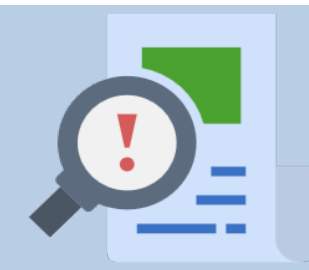
ส่วนที่ 1 สรุปผลการดำเนินการในภาพรวม ความยาวไม่เกิน 3 หน้ากระดาษ A4 ตัวอักษร TH SarabunPSK ขนาด 16 รูปแบบ .docx

ส่วนที่ 2 ผลการดำเนินการ กรอกข้อมูลตามประเด็น
ข้อคำถาม

3. จัดส่งเอกสารการสมัครให้ กพร. และส่งไฟล์ .docx ทาง e-mail : manage@dld.go.th



ขั้นตอนการตรวจประเมิน



การตรวจสอบเอกสารเบื้องต้น

ตรวจสอบความถูกต้องสมบูรณ์ ของเอกสาร

การตรวจประเมินจากเอกสารรายงาน

ประเมินผลจากเอกสารรายงานผลโดยคณะกรรมการฯ ผลงานที่ได้คะแนน 70 คะแนนขึ้นไป จะได้รับการตรวจประเมินการปฏิบัติงานจริง

การยืนยันผลการพิจารณาตรวจประเมิน

ยืนยันผลการตรวจประเมิน (Site Visit) โดยคณะกรรมการฯ ดำเนินการตรวจประเมินในพื้นที่ปฏิบัติงานจริงของหน่วยงาน หรือ VDO Conference

การพิจารณาตัดสินรางวัลโดยคณะกรรมการฯ

คณะกรรมการตัดสินรางวัลและประกาศรายชื่อหน่วยงานที่ได้รับรางวัล

ปฏิทินการดำเนินโครงการรางวัลคุณภาพกรมปศุสัตว์ ประจำปี พ.ศ. 2568 (DLD Quality Awards 2025)

พ.ย. 67
จัดทำร่างหลักเกณฑ์
รางวัลเสนอ
คณะกรรมการฯ
เพื่อพิจารณา

25 พ.ย. 67 - 20 ม.ค. 68
ประกาศรับสมัครและ
หน่วยงานยื่นใบสมัครขอรับ
รางวัลฯ

ม.ค. - ก.พ. 68
ตรวจสอบ
เอกสารรายงานผล
การดำเนินงานเบื้องต้น

เม.ย. 68
พิจารณาผลการตัดสินและ
ประกาศรายชื่อผลงานที่
ได้รับรางวัลฯ

26 พ.ย. 67
ประชุมชี้แจงแนว
ทางการสมัครและ
หลักเกณฑ์การ
ประเมินรางวัลฯ

20 ธ.ค. 67
จัดคลินิกให้คำปรึกษา
การเขียนรายงานผล
การดำเนินงาน

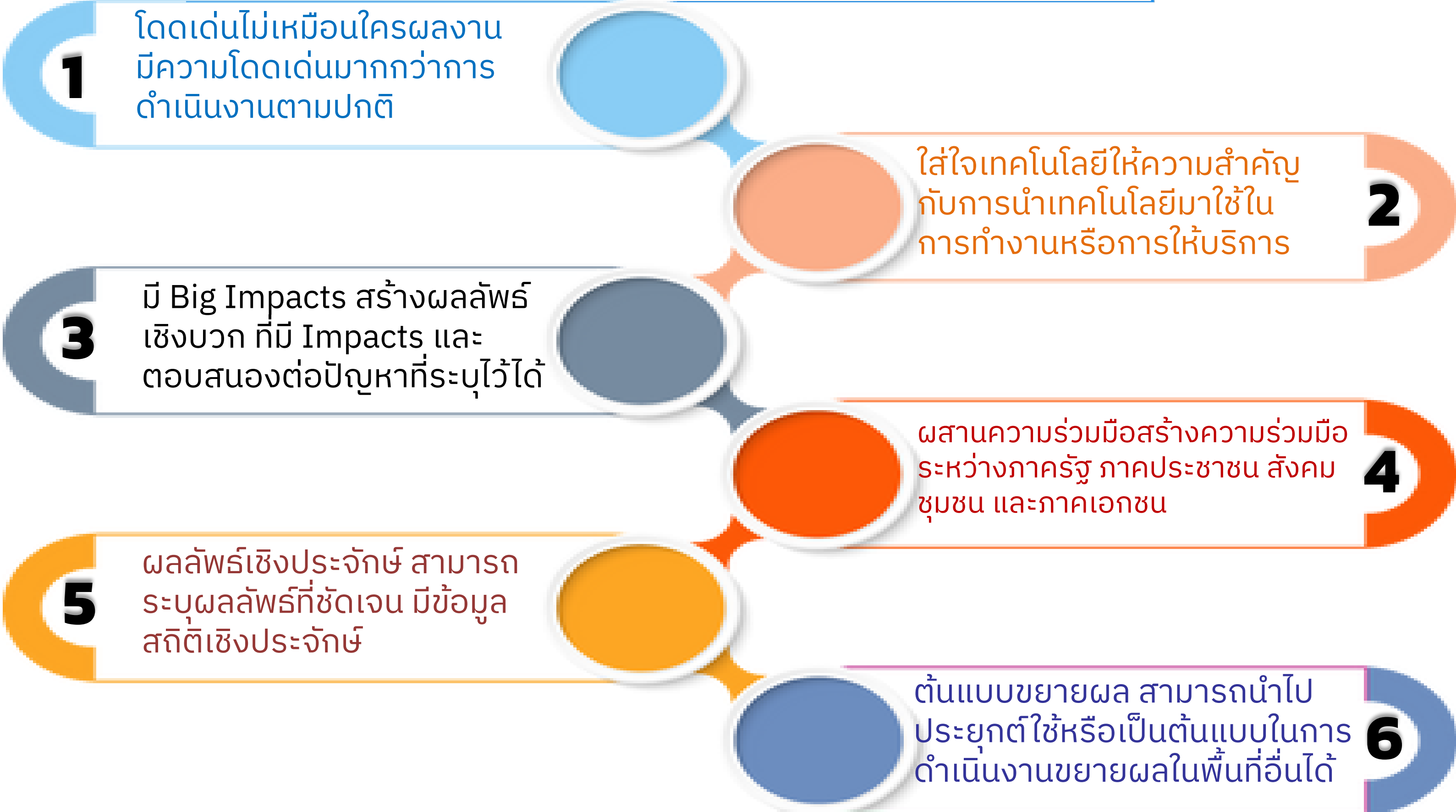
ก.พ. - เม.ย. 68
ยืนยันผลการพิจารณา
ตรวจประเมิน
(Site Visit)

พ.ค. 68
มอบรางวัลคุณภาพ
กรมปศุสัตว์
ประจำปี พ.ศ.
2568

หมายเหตุ : ปฏิทินอาจมีการเปลี่ยนแปลงตามความเหมาะสม



ปัจจัยแห่งความสำเร็จในการนำเสนอผลงาน



รายงานข้อมูลป้อนกลับการตรวจประเมินรางวัลคุณภาพกรมปศุสัตว์ ประจำปี 2567

1

ขอบเขตไม่ชัดเจน ควรกำหนดขอบเขตของที่มา/ปัญหาให้ชัดเจน ในประเด็นผลกระทบต่อผู้รับบริการอยู่ในระดับใด และแสดงให้เห็นถึงวัตถุประสงค์ที่ชัดเจนในการแก้ไขปัญหานั้นที่ส่งผลกระทบต่อประชาชนอย่างไร รวมทั้งนำเสนอข้อมูลในรูปแบบสถิติอย่างชัดเจน

๒

โครงการนำร่อง ผลงานมีลักษณะเป็นโครงการนำร่องหรือระยะเวลานำไปใช้งานจริงไม่ถึง 1 ปี ส่งผลให้ผลลัพธ์และผลกระทบยังไม่ชัดเจนและเพียงพอ

3

งานประจำตามปกติ ผลงานเป็นการพัฒนากระบวนการทำงานภายในหน่วยงาน หรืองานประจำตามปกติ ยังไม่แสดงให้เห็นถึงความแตกต่างที่ชัดเจนของการพัฒนา และไม่สะท้อนถึงประโยชน์ของผู้รับบริการ

4

กระบวนการไม่ชัดเจน ควรอธิบายถึงขั้นตอนการดำเนินงานทั้งก่อนการดำเนินงานและหลังจากการพัฒนา ว่ามีการเปลี่ยนแปลงและแตกต่างจากเดิมอย่างไร และแสดงให้เห็นบทบาทประชาชนหรือภาคส่วนอื่นๆ ในการร่วมดำเนินการ การแก้ปัญหา การหาแนวทางและการถอดบทเรียนร่วมกัน

๕

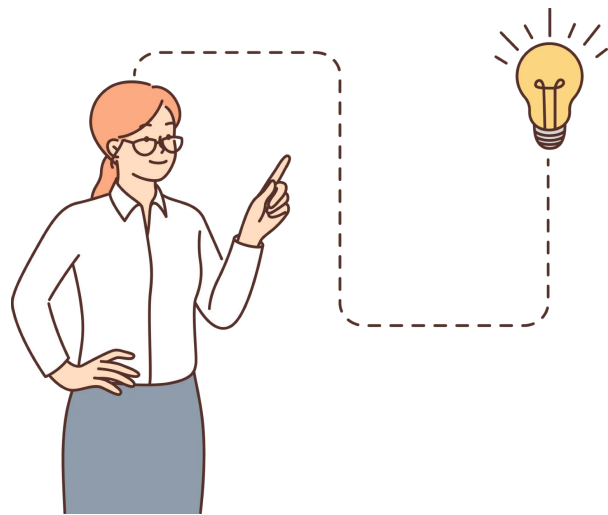
ผลลัพธ์ไม่ชัด ควรแสดงข้อมูลผลผลิตและผลลัพธ์ให้สอดคล้องกับประเด็นปัญหา โดยสะท้อนให้เห็นถึงความสำเร็จของการพัฒนาการบริการอย่างชัดเจน นำเสนอในรูปแบบสถิติ ข้อมูลเปรียบเทียบ ตัวชี้วัด ความพึงพอใจ

6

ระดับการมีส่วนร่วม ควรแสดงรายละเอียดกระบวนการมีส่วนร่วมของประชาชนในการร่วมคิด ร่วมทำและตัดสินใจ รวมทั้งการเกิดขึ้นของกลุ่ม/เครือข่าย ทำอย่างไร

7

ความยั่งยืน ควรแสดงให้เห็นถึงความยั่งยืนของโครงการ กลุ่ม หรือเครือข่าย โดยนำเสนอให้เห็นแผนงาน/โครงการ กิจกรรม ระยะเวลา และงบประมาณ ที่ชัดเจน



ข้อสังเกตและข้อเสนอแนะเพื่อการปรับปรุงภาพรวม

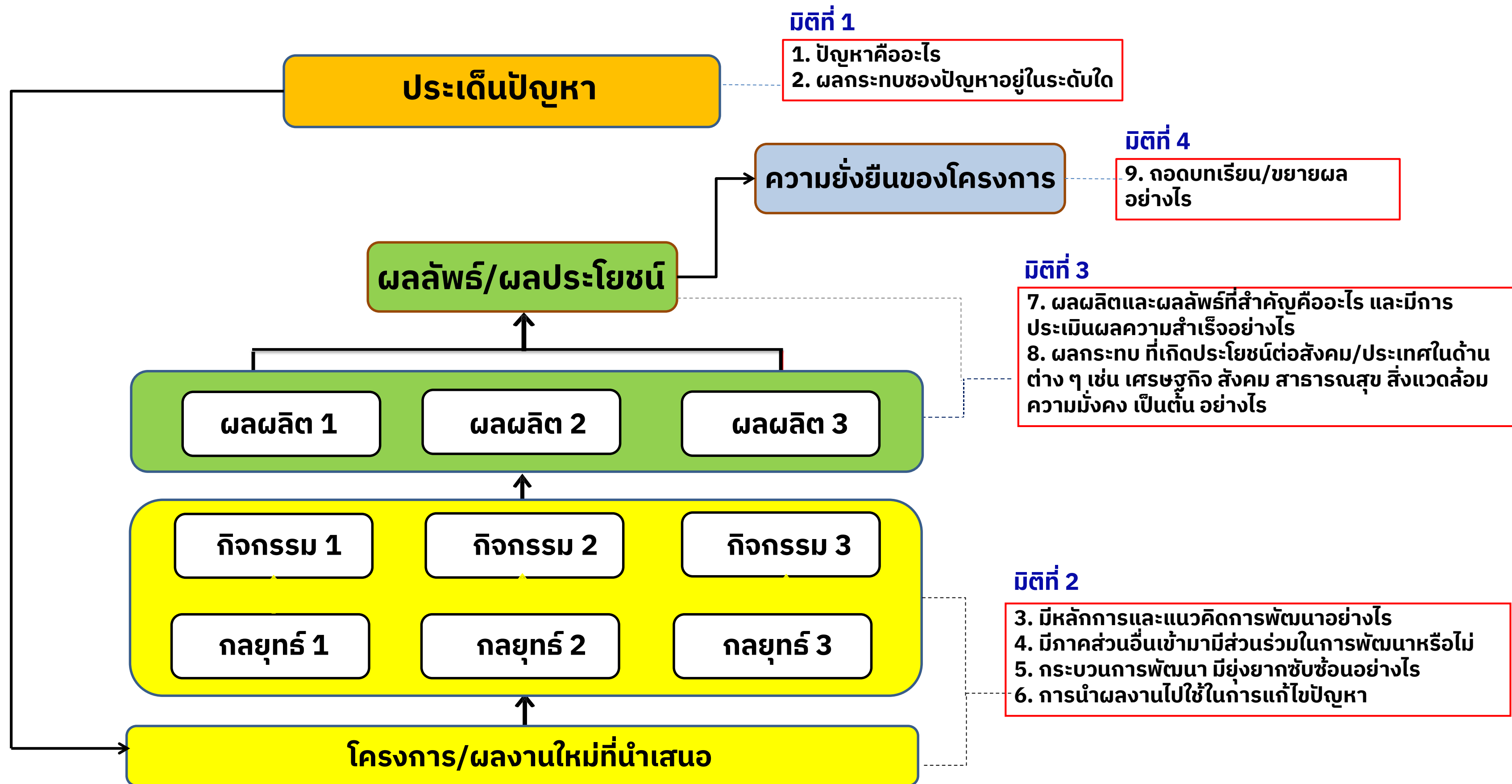
เทคนิค/วิธีการในการคัดเลือกผลงานเพื่อสมัครขอรับรางวัล



เทคนิคการเขียนผลงานเพื่อเสนอขอรับรางวัล

- ❑ ร่างคำตอบแต่ละข้อก่อน โดยกำหนดประเด็นสำคัญ ๆ ให้ครบ (ใช้กรอบความเชื่อมโยง) แล้วค่อยนำมาเรียบเรียงเป็นบทความ
- ❑ ใช้ภาษาง่าย ๆ อย่าเขียนประเด็นเดิมซ้ำไปซ้ำมา
- ❑ ใช้ตัวเลขเชิงสถิติสนับสนุนการอธิบาย โดยแสดงตัวเลขข้อเท็จจริง มากกว่าใช้ความคิดเห็นส่วนตัว
- ❑ อธิบายในมิติของประชาชน ผู้รับบริการ มากกว่ามิติของภาครัฐ
- ❑ แสดงให้เห็นว่าแนวทางการปรับปรุงที่เสนอมีผลกระทบกับกลุ่มประชาชนจำนวนมาก
- ❑ แสดงให้เห็นชัดว่าแนวทางการปรับปรุงที่เสนอ จะมีความยั่งยืนในระยะยาวและขยายผลไปยังส่วนอื่นได้

กรอบความเชื่อมโยงของการตอบคำถาม



เส้นทางสู่ความสำเร็จ



Q & A

ขอบคุณค่ะ