

แลกเปลี่ยนเรียนรู้

การสมัครขอรับรางวัลคุณภาพกรมปศุสัตว์ ประจำปี 2568

(DLD Quality Awards 2025)



เอกสารนำเสนอรางวัลเลิศรัฐ

รางวัลเลิศรัฐ การบริหารราชการแบบมีส่วนร่วม ประจำปี 2567
ประเภท สัมฤทธิ์ผลประชาชนมีส่วนร่วม **ระดับดีเด่น**

สพ.ญ.ชนิษฐา ธิติติลภรณ์ ปศุสัตว์เขต 1



กรมปศุสัตว์

รางวัลเลิศรัฐ

สาขา การบริหารราชการแบบมีส่วนร่วม
ประเภท สัมฤทธิ์ผลประชาชนมีส่วนร่วม
ระดับ “ดีเด่น” ประจำปี 2567



ผลงาน “ครอบครัวยุคสัตว์พัฒนา ทำดีร่วมใจ
ฝ่าวิกฤตภัยพิบัติ กำจัดโรคพิษสุนัขบ้า”

ผู้จัดทำผลงาน : สำนักงานปศุสัตว์เขต 1



ทำอย่างไร ผลงานถึงได้รับรางวัล...ระดับดีเด่น



1. ตีโจทย์แตก ตอบคำถามได้ตรงประเด็น โดยเฉพาะ
ผลผลิต / ผลลัพธ์ / ผลกระทบจากการดำเนินโครงการ และประโยชน์
ที่ได้รับจากกระบวนการมีส่วนร่วมที่เกิดขึ้นอย่างเป็นรูปธรรม มีหลักฐานเชิงประจักษ์

2. มีการศึกษาวิเคราะห์ข้อมูลทางระบาดวิทยา

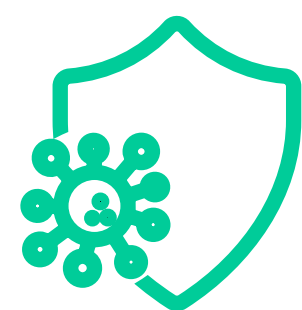
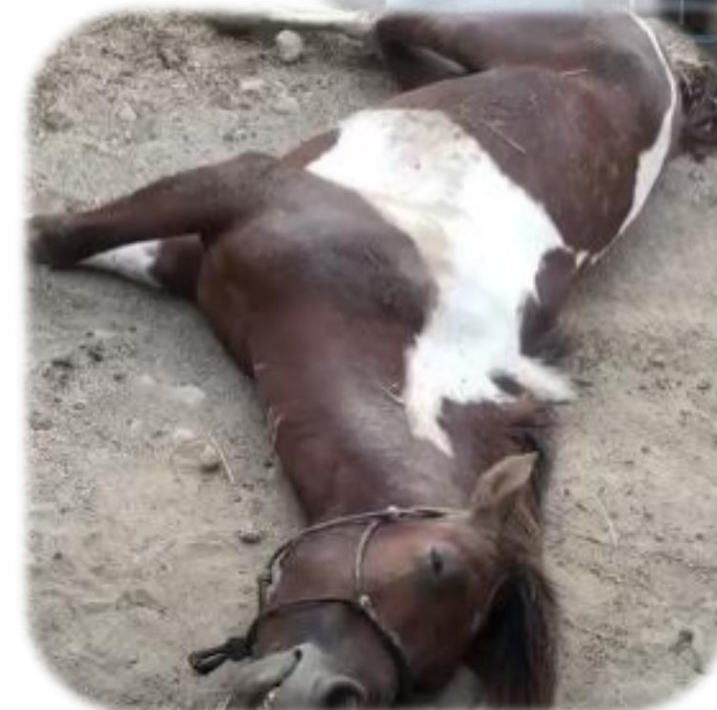
ค้นพบองค์ความรู้ใหม่นำมาช่วยชีวิตคนและสัตว์ และมีเครื่องมือวิธีวิเคราะห์
ทางกลยุทธ์ที่ใช้ในการจัดการและพัฒนาองค์กร โดยประยุกต์
ใช้ SOAR Analysis ร่วมกับ Appreciative Inquiry :AI การถอดบทเรียน
Best Practics การควบคุมโรคพิษสุนัขบ้าจังหวัดนนทบุรีและเพชรบุรี

3. มีการบริหารจัดการแบบ Agile leader

คือยืดหยุ่น ปรับตัวจัดการกับการเปลี่ยนแปลงที่คาดเดาได้ยาก
และมีปัญหายุ่งยากซับซ้อน ด้วยวิธีการใหม่ๆ และนำกระบวนการ
มีส่วนร่วมมาช่วยสร้างการเปลี่ยนแปลงขับเคลื่อนไปสู่เป้าหมายได้อย่างยั่งยืน

ที่มา/ปัญหา . . .

โลกมีการเปลี่ยนแปลง



ปัญหาโรคพิษสุนัขบ้า
ที่สะสมมานาน
กระทบสุขภาพทั้งคนและสัตว์



Pain point

- มีปัญหาอุปสรรค ยุ่งยากซับซ้อน
- ทรัพยากรไม่เพียงพอ

วัตถุประสงค์



1. เพิ่มประสิทธิภาพ
การบริหารจัดการ ควบคุม
โรคพิษสุนัขบ้า
ของสำนักงานปศุสัตว์จังหวัด



2. ส่งเสริมการมีส่วนร่วมใน
การบริหารการปศุสัตว์



โครงการสัตว์ปลอดโรค คนปลอดภัยจากโรคพิษสุนัขบ้า ตามพระปณิธาน ศาสตราจารย์ ดร. สมเด็จพระเจ้าน้องนางเธอ เจ้าฟ้าจุฬาภรณวลัยลักษณ์ อัครราชกุมารี กรมพระศรีสวางควัฒน วรขัตติยราชนารี



การวิเคราะห์ด้วย SOAR Analysis และ Appreciative Inquiry

S

จุดแข็ง (Strengths)

- ผู้บริหารมีวิสัยทัศน์
- อัตรากำลังครอบคลุมทุกอำเภอ
- มีการกระจายอำนาจออกสู่ภูมิภาค
- มีความร่วมมือทำงานเป็นทีม

O

โอกาส (Opportunities)

- โอกาสในการเสริมสร้างความร่วมมือ
- ความก้าวหน้าของเทคโนโลยีและนวัตกรรม
- โอกาสในการพัฒนาระบบ
- โอกาสในการสร้างโปรแกรมการฝึกอบรม

ครอบครัวบุคลากรพัฒนา ทำดีร่วมใจ ฝ่าวิกฤตภัยพิบัติ กำจัดโรคพิษสุนัขบ้า

Pain point

- 1) มีปัญหาวิกฤตภัยพิบัติ และโรคพิษสุนัขบ้า
- 2) มีข้อจำกัดด้านทรัพยากร และการเสริมความพร้อมของระบบควบคุมโรคระบาดสัตว์

วัตถุประสงค์

- 1) เพิ่มประสิทธิภาพการบริหารจัดการควบคุมโรคพิษสุนัขบ้า ของสำนักงานปศุสัตว์จังหวัดนนทบุรีและเพชรบุรี
- 2) ส่งเสริมการมีส่วนร่วม ในการบริหารการปศุสัตว์

1. ก่อนเกิดโรคระบาด

ศึกษาทางระบาดวิทยา ข้อมูลเชิงลึก พัฒนาสร้างทีม ไม่มีคุณภาพ มีวัฒนธรรมองค์กรที่ดี พัฒนาทำงานแบบมีส่วนร่วม มีกฎการบริหารจัดการสู่จริงจัง พัฒนาอุปกรณ์ เชื่อมโยงยุทธศาสตร์ในนโยบายหน่วยงานอื่น ของงบประมาณจัดทำ โครงการ เพื่อพัฒนา เครือข่ายเฝ้าระวังโรค

ภาพการนำองค์การกรมปศุสัตว์ (DLD Leadership System)

2. ระหว่างเกิดโรคระบาด

ร่วมกับเครือข่ายสอบสวนโรค จนได้องค์ความรู้ใหม่ เปลี่ยนวิธีการควบคุมโรคให้เหมาะสมสถานการณ์ ใช้กลยุทธ์ใหม่ ปฏิบัติการข่าวสาร คีรติวีรยาคำขึ้นให้บริการสัตวแพทย์อาสาออนไลน์

วิธีการดำเนินการ รูปแบบใหม่

- 1 ลงพื้นที่ทันที ถ่ายรูป/คลิปวิดีโอภาพส่งตรวจสอบสวนโรคโดยละเอียด
- 2 ใช้ภาพพื้นที่ทางเคลื่อนที่ กับภาพส่งรังโรค ช่วยให้ผู้รับส่งไปพบแพทย์
- 3 ด้วคลิก 4 ครั้ง/ตัว เป็นตามเส้นทางกลุ่มเป้าหมายผ่านระบบออนไลน์การสื่อสาร บุคลากรเครือข่ายระดับควบคุมโรค
- 4 ออกหน่วยสัตวแพทย์เคลื่อนที่ 30 วัน ค่าพิมพ์/ฉีดวัคซีน 5 ครั้ง/ตัว
- 5 ใช้ปฏิบัติการข่าวสาร ดึงปณิธานของเครือข่ายองค์กร ก่อตั้งรังโรค จังหวัดนนทบุรีและเพชรบุรี

3. หลังเกิดโรคระบาด

ร่วมกับเครือข่ายออกหน่วยสัตวแพทย์เคลื่อนที่ ในพื้นที่เขตเกิดโรคต่อเนื่อง ใช้ปรัชญาเศรษฐกิจพอเพียง ตั้งมูลนิธิปศุสัตว์พัฒนา พัฒนาเครือข่ายให้ถึงระดับรับตำแหน่ง (Empowerment) ประชาสัมพันธ์ ช่วยเหลือเยียวยา ออกแบบเรียน กำกับ ติดตาม ประเมินผล ควบคุมคุณภาพวิเคราะห์และวางแผนกลยุทธ์ใหม่ๆ จัดทำโครงการสัตวแพทย์ที่เชี่ยวชาญออนไลน์ เพื่อถ่ายทอดขยายผล ส่งเสริมการมีส่วนร่วมพัฒนาชุมชน

Output

1. ได้รูปแบบใหม่ต่อให้เกิดระบบปฏิบัติการควบคุมโรคพิษสุนัขบ้า ของสำนักงานปศุสัตว์จังหวัด
2. ได้เครือข่ายทีมเฝ้าระวังปัญหาการปศุสัตว์ 1 แห่ง ได้ทุนมูลนิธิปศุสัตว์พัฒนา สนับสนุนต่อเนื่อง 7 ปี 1,003,886 บาท

Outcome

1. การเกิดโรคพิษสุนัขบ้าในจ.นนทบุรี และเพชรบุรีลดลง ไม่พบเชื้อในสัตว์ต่อเนื่อง 3 ปี
2. สามารถช่วยชีวิตคนได้ 10 ราย จ.นนทบุรีไม่พบผู้เสียชีวิตต่อเนื่อง 14 ปี เพชรบุรี 23 ปี
3. ชุมชนเข้มแข็ง เป็นพื้นที่ปลอดโรคระบาด A ได้ถูกแห่ง เขตบางเมืองบางสุโขทัยรางวัลดี 1 ระดับเขตรางวัลชนะเลิศประเทศ ตามโครงการ Thailand Rabies Awards 2022 อ.สามโก้ จ.อ่างทอง และเทศบาลโม่ง จ.ชัยนาทฝ่ายประเมินพื้นที่ปลอดโรคพิษสุนัขบ้า ปี 2566
4. ได้เครือข่ายสหภาพเกษตรกรร่วมกับมูลนิธิเพื่อสัตว์ป่า และมูลนิธิเพื่อสุนัขในซอยท่ามกลางนิคมอุตสาหกรรมในพื้นที่เขตเกิดโรคพิษสุนัขบ้าทั้งหมดจำนวน 8,140 ตัว ประหยัดงบประมาณของรัฐบาลไปไม่ต่ำกว่า 12 ล้านบาท
5. โรคอุบัติใหม่ลดลง โรคทางสัตวแพทย์ในบาง.เพชรบุรีลดลง ไม่พบต่อเนื่อง 3 ปี ควบคุมโรคได้เร็วกว่ากำหนด 1 เดือน สามารถค้นพบประมาณได้ 197,290 บาท เนื่องจากได้รับสนับสนุนจากเครือข่ายแล้ว 972,800 บาท

Impact

1. เพิ่มประสิทธิภาพ ในการควบคุมป้องกันและแก้ปัญหาโรคสัตว์ที่ได้นำมาตรฐานสากล สนับสนุนเป้าหมายประเทศไทยปลอดโรคพิษสุนัขบ้าในปี 2568 ลดผลกระทบจากสุนัขจรจัด สวมหน้ากาก สนับสนุนภาคการท่องเที่ยว
2. ลดการแพร่โรคระบาดสัตว์อุบัติใหม่ ส่งผลให้ประเทศไทยได้รับสถานะภาพการปลอดโรค African Horse Sickness ; AHS จากองค์การสุขภาพสัตว์โลก (WOAH) เมื่อวันที่ 10 มี.ค. 2566
3. ฝ่ายขอต่อองค์การทุนเพื่อเด็กคน ได้เงินรางวัลจากงานสอบสวนโรค อันดับ 1 ระดับเขต และชนะเลิศทั่วประเทศ ปี 2566
4. สร้างภาพลักษณ์ที่ดี ให้กรมปศุสัตว์ เป็นที่พึงพอใจประชาชน และสื่อสื่อไว้วางใจ โดยเจ้าหน้าที่สำนักงานปศุสัตว์จังหวัดนนทบุรี ได้รับรางวัลพนักงานราชการดีเด่น ปี 2561 เจ้าหน้าที่สำนักงานปศุสัตว์เขต 1 ได้รับรางวัลข้าราชการพลเรือนดีเด่น ปี 2563 และปศุสัตว์เขต 1 ได้รับรางวัลราชการพลเรือนดีเด่น คนดีศรีปศุสัตว์ ประเภทผู้มีผลงานดีเด่นประจำปี และโดดเด่น ประจำปี 2566

ปัจจัยสู่ความสำเร็จ

ผู้นำมีวิสัยทัศน์ วิเคราะห์ข้อมูล/ระบาดวิทยา จิตสาธารณะ บูรณาการเครือข่าย ปฏิบัติการข่าวสาร นวัตกรรม และเทคโนโลยี

A

แรงบันดาลใจ (Aspirations)

- พัฒนาระบบบริหารจัดการโรคระบาดสัตว์ ให้ดีขึ้น
- พัฒนาเครือข่าย

R

ผลลัพธ์ (Results)

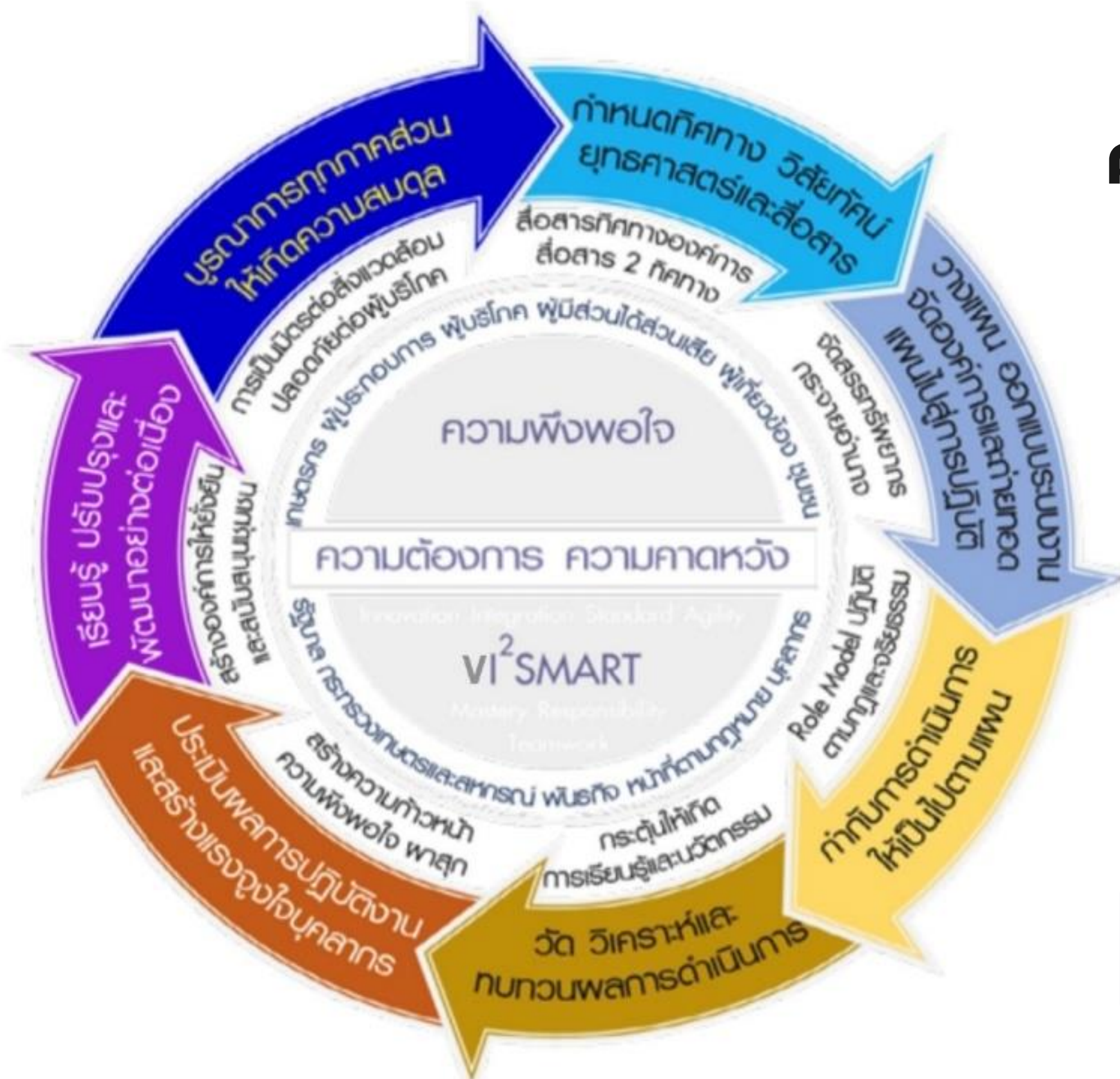
- เตรียมความพร้อมที่มีประสิทธิภาพ
- เกิดการทำงานร่วมกันในระดับความร่วมมือ (Collaborate) และเกิดความผูกพันเป็นเจ้าของร่วมกันแบบหุ้นส่วน (Partnership)

การทำงานอย่างมีส่วนร่วมอย่างเป็นรูปธรรม

ภาพการนำองค์การกรมปลุสสัตว์ (DLD Leadership System)

ค่านิยมองค์กร VI²SMART

- V : Value** สร้างคุณค่า และมูลค่าให้กับสินค้า และบริการด้านปลุสสัตว์
- I : Innovation** สร้างนวัตกรรมการปลุสสัตว์และการบริการ
- I : Integration** บริหารงานแบบบูรณาการ
- S : Standard** สร้างมาตรฐานสินค้าปลุสสัตว์
- M : Mastery** การทำงานอย่างมืออาชีพ
- A : Agility** ความคล่องตัวและพร้อมรับการเปลี่ยนแปลง
- R : Responsibility** มีความรับผิดชอบต่อสังคม สิ่งแวดล้อม และประเทศชาติ
- T : Teamwork** มุ่งมั่นในการทำงานร่วมกัน



คำขวัญ “ครอบครัวปลุสสัตว์ ทำด้วยใจ ทำให้ไว ทำได้จริง”

การส่งเสริมการมีส่วนร่วมในการบริหารการปศุสัตว์



1. มีความสนใจร่วม
2. มีความต้องการร่วม
3. มีผลประโยชน์ร่วม



1. ชี้
2. ชวน
3. เชิญ
4. ช่วย
5. เชิดชู

1. ร่วมรับรู้ (Inform)
2. ร่วมให้ข้อมูล (Consult)
3. ร่วมคิด ตัดสินใจ (Involve)
4. ร่วมทำ (Collaborate)
5. รับทำแทน (Empowerment)

ข้อมูลข่าวสาร องค์ความรู้ และเทคโนโลยี

ครอบครัวปศุสัตว์พัฒนา

ฝ่าภัยพิบัติต่อสู่โรคระบาดสัตว์อุบัติใหม่และอุบัติซ้ำ

Background
จากปัญหาที่เคยเกิดขึ้นที่จังหวัดนนทบุรีในช่วงปี พ.ศ.2550 - 2555 ที่ปัญหาโรคพิษสุนัขบ้าระบาดหนัก ในทุก ๆ ปี เกิดเจ็บใหม่ และซ้ำเดิมเนื่องจากปัญหาด้าน ๆ เช่น สัตว์จรจัดที่เป็นพาหะมีจำนวนมาก และควบคุมยาก / ขาดความร่วมมือจาก อปท. / ไม่มีสถานสงเคราะห์สัตว์ / ประชาชนขาดความรู้ / ขาดแคลนงบประมาณ / ขาดแคลนวัคซีน / บุคลากรไม่เพียงพอ

Solution
จากปัญหาที่เกิดขึ้นซ้ำแล้วซ้ำเล่า ทำให้วิธีการแก้ปัญหาแบบเดิมอาจไม่ตอบโจทย์ในระยะยาว เป็นเหตุให้ต้องใช้ model ใหม่เป็นการเร่งแก้ไขปัญหา พัฒนาเครือข่ายท้องถิ่นปศุสัตว์พัฒนา และร่วมมือกับมูลนิธิต่าง ๆ เพื่อสามารถรับมือกับปัญหาได้ทันที่โดยไม่ต้องรอส่วนกลาง

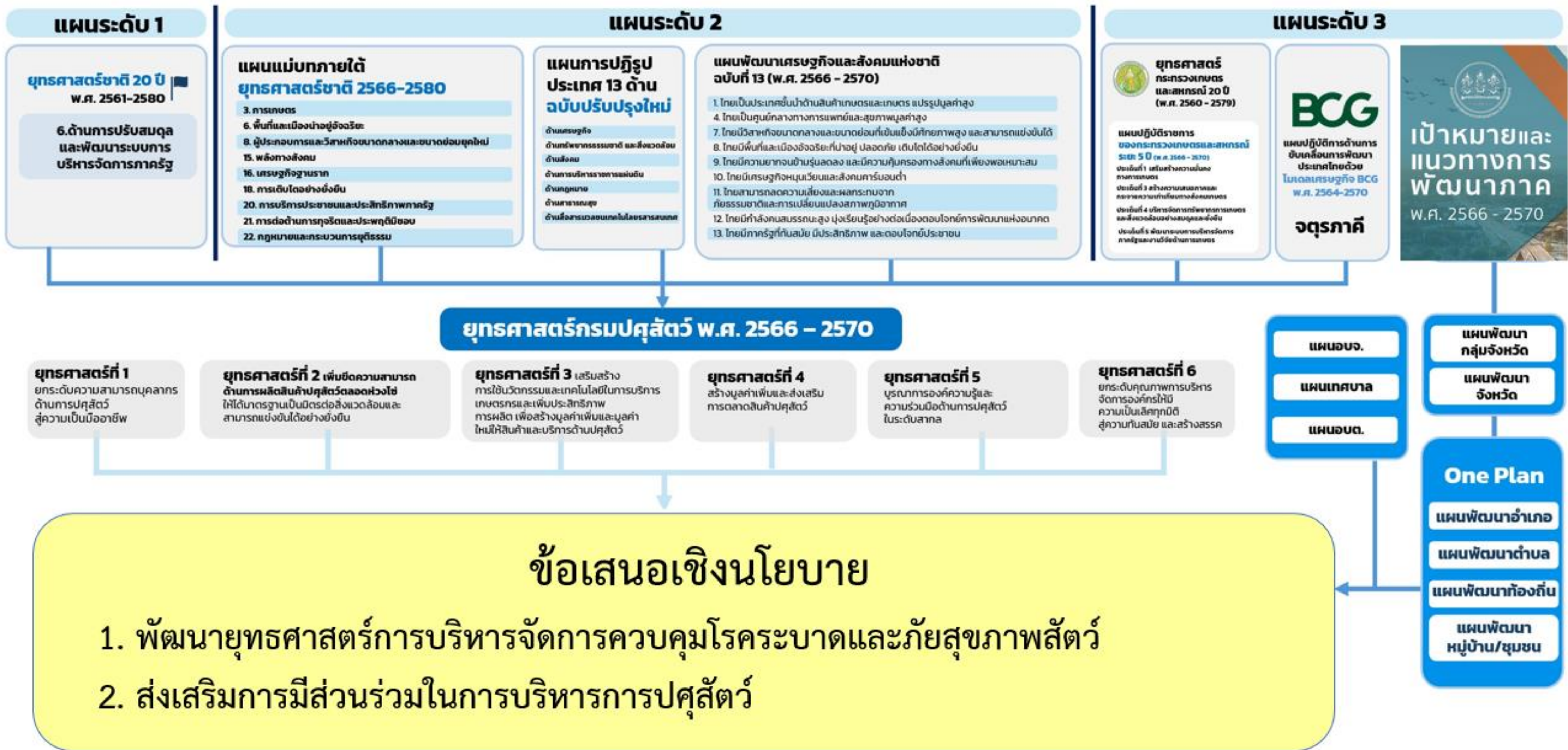
Execution
ต่อยอดความสำเร็จไปที่จังหวัดเพชรบุรี ที่มีปัญหารุนแรงกว่า โดย เพชรบูรณ์ระดมอาสาสมัครบ้านร่วมกับมูลนิธิเพื่อสุนัข ไร้รอย และมูลนิธิเพื่อนสัตว์ป่าทำหมันและฉีดวัคซีนให้สัตว์จรจัด (ฟรี) กว่า 8,140 ตัว / สละงบประมาณรัฐได้กว่า 12 ล้านบาท / การเกิดโรคพิษสุนัขบ้าลดลงเป็น 0 ต่อเนื่อง 3 ปี / มีแหล่งเรียนรู้ด้านการบริหารจัดการสัตว์จรจัด

วิธีการดำเนินการรูปแบบใหม่

- สร้างเครือข่ายเกษตรกร
- อาสาเฝ้าระวังโรคระบาด
- ดูแลสุขภาพสัตว์
- ศูนย์การเรียนรู้
- พัฒนาการเลี้ยงสัตว์

- พันธุ์สัตว์
- อาหารสัตว์
- การแปรรูป
- การตลาด

ความสอดคล้องกับประเด็นยุทธศาสตร์ในการพัฒนาประเทศที่เกี่ยวข้อง



วิธีการ . . .



รูปแบบเดิม

- 1 รอกการแจ้งโรค และลงพื้นที่เก็บตัวอย่างส่งตรวจ
- 2 รอผลยืนยันทางห้องปฏิบัติการลงพื้นที่กรณีพบผลบวก
- 3 สอดสวนโรคตามแบบฟอร์มรายงานใน thai rabies net ภายใน 24 ชั่วโมง (ตัวชี้วัด)
- 4 ประกาศเขตโรคระบาดชั่วคราวควบคุมเคลื่อนย้ายสัตว์ 30 วันประสานหน่วยงานที่เกี่ยวข้อง
- 5 Ring Vaccination รอบจุดเกิดโรค 5 ก.ม.
- 6 ฝังระวางโรคอย่างน้อย 6 เดือน

- เมื่อวัคซีนไม่เพียงพอ จะฉีดไม่ครบทุกตัวหรือจำนวนครั้งไม่พอ ทำให้เกิดโรคทุกปี

- มีอาสาปศุสัตว์ แต่ยังไม่มีความรู้ต้องพึ่งภาครัฐ

รูปแบบใหม่

ก่อนระบาด

1.ศึกษาวิเคราะห์ทางระบาดวิทยา
วิเคราะห์สภาพแวดล้อมและศักยภาพพื้นที่ ฝึกอบรมพัฒนาทักษะที่จำเป็น เช่น การบริหารจัดการสุนัข-แมวจรจัด การฉีดวัคซีนระยะไกล การผ่าตัดทำหมันด้านข้าง การสอบสวนโรคตามหลักระบาดวิทยาโดยละเอียด (Outbreak Investigation)

2.หากลยุทธ์ใหม่
เตรียมพร้อมรับมือกับโรคระบาด ใช้หน่วยสัตวแพทย์เคลื่อนที่เชิงรุกเป็นกิจกรรมสร้างความร่วมมือ

3.บูรณาการเครือข่าย
จัดทำโครงการที่เชื่อมโยงยุทธศาสตร์ต่างๆ /นโยบาย พัฒนาเครือข่ายฝังระวางโรคควบคู่ไปกับการวางแผนทางแก้ปัญหา และหากลยุทธ์ใหม่ๆมาใช้ เช่น พัฒนาการมีส่วนร่วมกับกลุ่มคนรักสัตว์ เรียนรู้แก้ปัญหาสุนัขจรจัด

ระหว่างระบาด

ลงพื้นที่ทันที ถ่ายรูป/คลิปสุนัขปากก่อนส่งตรวจ สอดสวนโรคโดยละเอียด


ใช้ภาพค้นหาเส้นทางเคลื่อนที่ Google map ค้นหาแหล่งรังโรค ติดตามให้ผู้สัมผัสไปพบแพทย์

ฉีดวัคซีน 4 ครั้ง/ตัว เน้นตามเส้นทางผ่านรัศมีรอบนอกใช้ปฏิบัติการสื่อสารให้เครือข่ายร่วมควบคุมโรค

ออกหน่วยสัตวแพทย์เคลื่อนที่ จับสุนัขจรจัดที่แหล่งรังโรค ชั่งทรง 30 วัน ทำหมัน/ฉีดวัคซีน 5 ครั้ง/ตัว

ใช้ปฏิบัติการข่าวสาร ติดป้ายประกาศเขตโรคระบาดชั่วคราวที่แหล่งรังโรค แจ้งเตือนผ่านสื่อต่างๆ แบบ Real Time

หลังระบาด

 **บูรณาการภาคีและเครือข่ายออกหน่วยสัตวแพทย์เคลื่อนที่จัดตั้งมูลนิธิปศุสัตว์พัฒนา**

ขยายผล ไปจังหวัดเพชรบุรี
เพื่อบริหารจัดการโรคพิษสุนัขบ้า โดยมีมูลนิธิปศุสัตว์พัฒนาเป็นแกนนำบูรณาการร่วมมือกับหลายภาคส่วน ปฏิบัติการข่าวสาร (Information Operation) **มีสัตวแพทย์อาสาให้บริการทางไกล** เชิญชวน ผู้มีส่วนได้เสียให้มาร่วมลงมือปฏิบัติ และ **พัฒนาเครือข่ายไปให้ถึงระดับรับทำแทน**

กำกับดูแล ติดตาม ประเมินผล
ควบคุมคุณภาพ และประชาสัมพันธ์ทุกขั้นตอน โดยสำนักงานปศุสัตว์เขต 1 เป็นผู้ถ่ายทอดประสบการณ์ผ่านที่ประชุมและสื่อต่างๆ พัฒนาต่อยอดผ่านโครงการนำสัตวแพทย์พี่เลี้ยงออนไลน์

การสอบสวนโรคพิษสุนัขบ้า (Outbreak investigation)

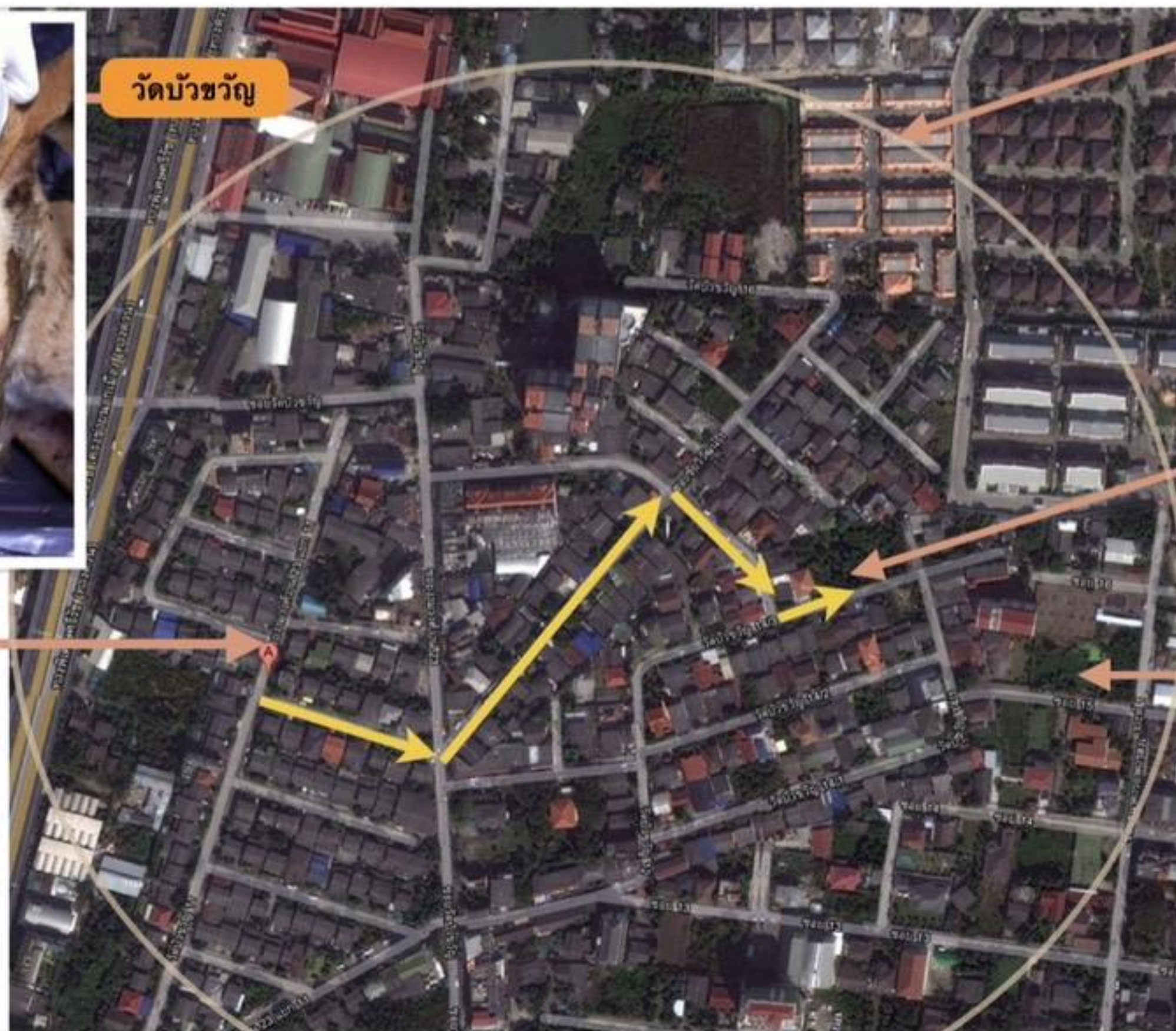
หมู่บ้านประชาณีเวศน์ 3 ส่วน 3 อ.เมืองนนทบุรี จ.นนทบุรี กรกฎาคม 2555



ใช้ภาพถ่ายค้นหาเส้นทางการเคลื่อนที่ของสุนัขบ้า ค้นพบองค์ความรู้ใหม่ **สุนัขบ้าจะไม่วิ่งอย่างไร้จุดหมาย** จะเคลื่อนไปกัดฝูงเป้าหมาย แบบไปๆ กลับๆ ก่อนตาย 3 วัน ระยะทางระหว่างเป้าหมายกับแหล่งรังโรค 500 เมตร



วัดบวรวิญญ์



รัศมีน้อยที่สุด
ที่สุนัขวิ่งไป
กัดสัตว์,คน

บริเวณที่สุนัข
อยู่อาศัย

จุดพบโรค
พิษสุนัขบ้า
31พ.ค.55



1ก.ค.55

31 พ.ค.
55

สุนัขตาย ที่
ชุมชนประชา
ณีเวศน์3ส่วน3
วันที่ 1ก.ค.55

ครอบครัวปศุสัตว์พัฒนา ทำดีร่วมใจ ฝ่าวิกฤตภัยพิบัติ กำจัดโรคพิษสุนัขบ้า

Background

จากปัญหาที่เคยเกิดขึ้นที่จังหวัดนนทบุรีในช่วงปี พ.ศ.2550 - 2555 ที่ปัญหาโรคพิษสุนัขบ้าระบาดหนัก ในทุก ๆ ปี
เกิดขึ้นใหม่ และซ้ำเดิมเนื่องจากปัญหาต่าง ๆ เช่น สัตว์จรจัดที่เป็นพาหะมีจำนวนมาก และควบคุมยาก / ขาดความร่วมมือจาก อปท.
/ ไม่มีสถานสงเคราะห์สัตว์ / ประชาชนขาดความรู้ / ขาดแคลนงบประมาณ / ขาดแคลนวัคซีน / บุคลากรไม่เพียงพอ

Solution

จากปัญหาที่เกิดขึ้นซ้ำแล้วซ้ำเล่า ทำให้วิธีการแก้ปัญหาแบบเดิมอาจไม่ตอบโจทย์ในระยะยาว
เป็นเหตุให้ต้องใช้ model ใหม่ในการเร่งแก้ไขปัญหา พัฒนาเครือข่ายก่อตั้งมูลนิธิปศุสัตว์พัฒนา และร่วมมือกับมูลนิธิเพื่อนสัตว์ป่า
มูลนิธิเพื่อสุนัขในซอย สมาคม TSPCA และสถานพยาบาลสัตว์ เพื่อสามารถรับมือกับปัญหาได้ทันทั่วถึง โดยไม่ต้องรอส่วนกลาง

Execution

ต่อยอดความสำเร็จไปที่จังหวัดเพชรบุรี ที่มีปัญหารุนแรงกว่า โดย เพาะमारชะอำเป็นแกนนำร่วมกับมูลนิธิเพื่อสุนัขในซอย
และมูลนิธิเพื่อนสัตว์ป่า ทำหมันและฉีดวัคซีนให้สัตว์จรจัด (ฟรี) 8,140 ตัว / ลดงบประมาณรัฐได้กว่า 12 ล้านบาท
/ การเกิดโรคพิษสุนัขบ้าลดลงเป็น 0 ต่อเนื่อง 3 ปี / มีแหล่งเรียนรู้ด้านการบริหารจัดการสัตว์จรจัด



วิธีการดำเนินการรูปแบบใหม่



สอบสวนโรค
ถ่ายรูป/คลิป สุนัขบ้า



ใช้ภาคค้นหา
เส้นทางเคลื่อนที่



ฉีดวัคซีน
4-5 ครั้ง/ตัว
เส้นทางเคลื่อนที่



จับสุนัขจรจัด
ขัง 30 วัน
ทำหมัน/วัคซีน



ออกหน่วยเคลื่อนที่
ทำหมันวัคซีน



ปฏิบัติการข่าวสาร
/ ประชาสัมพันธ์



ผู้จัดทำผลงาน : สำนักงานปศุสัตว์เขต 1 กรมปศุสัตว์ กระทรวงเกษตรและสหกรณ์

การนำเสนอผลงาน มีปัญหายุ่งยาก และแนวทางแก้ไข

**1. ข้อมูลพื้นฐาน ขาดการประเมินความคุ้มค่าออกมา
เป็นตัวเลข** : ต้องค้นคว้า & สอบถามหลายหน่วยงาน

2. ในการตอบคำถาม จำกัดความยาวของตัวอักษร
: ใช้เวลาคิด ลองเขียน และซ้อมนำเสนอ
ผ่านรางวัล DLD Quality Awards 2024

3. มีงานพร้อมๆกัน เวลาไม่พอ :
ใช้กลยุทธ์สร้างความร่วมมือ (Soft approach)
ไม่ใช่วิธีออกคำสั่งแต่งตั้งคณะกรรมการตามปกติ

ส่งเสริมการมีส่วนร่วม เปิดรับเจ้าหน้าที่ทุกส่วน/ฝ่าย/ประชาชนอาสา
ทำงานเป็นทีม ทำให้เกิดการทำงานที่รวดเร็ว คล่องตัว (Agile) โดยมีมูลนิธิปศุ
สัตว์พัฒนาสนับสนุนค่าใช้จ่าย



ปัจจัยแห่งความสำเร็จ ในการเสนอผลงานจนได้รับรางวัล

1. ผู้นำมีวิสัยทัศน์ พลิกวิกฤตเป็นโอกาส

ในการเรียนรู้ โดยนำปัญหามาเป็นแรงบันดาลใจ

2. มีการศึกษาวิเคราะห์ข้อมูล

มีความคิดสร้างสรรค์ มีนวัตกรรม และเทคโนโลยี

3. ใช้การสอบสวนโรคตามหลักระบาดวิทยา และ

ปฏิบัติการข่าวสาร (Information Operation: IO)

4. ประชาชนเป็นศูนย์กลาง ไม่แยกส่วนในการปฏิบัติงาน

5. สร้างพันธมิตรกับองค์กร

หรือผู้ที่มีความสนใจร่วมกัน มีจิตสาธารณะร่วมมือร่วมใจเสียสละดูแลคุณภาพชีวิตทั้งคนและสัตว์ และน้อมนำหลักการทรงงานของรัชกาลที่ 9 มาก่อตั้งมูลนิธิปศุสัตว์พัฒนา มุ่งมั่นสู่ความยั่งยืน



สิ่งที่ได้รับจากความสำเร็จของผลงาน

1. มีความสุข
และความภาคภูมิใจ

2. ส่งผลให้ทีมงาน
มีความก้าวหน้าในหน้าที่การงาน

3. สร้างชื่อเสียง
ให้กับกรมปศุสัตว์

